



KURSPROGRAMM 1/2016

Kurse, Gruppen und Aktionen für bewegte Familien

Lust uns anzusprechen?

Telefonisch unter 0621 95 341 104 und persönlich in der
Rheinallee 3, 67061 Ludwigshafen

Per Mail sind wir immer für Sie da: info@familie-in-bewegung.de

www.familie-in-bewegung.de



KOOPERATIONSPARTNER

Im gemeinsamen Engagement zu den Themen Bildung, Kinderschutz, Gesundheit, Sozialarbeit, Integration und gesellschaftliches Engagement eröffnen wir Zugänge und im Bedarfsfall den Kontakt zu den entsprechenden Trägern und Institutionen!



Liebe bewegte Familien,

das Kursprogramm **1/2016** liegt in Ihren Händen.

Wir freuen uns, Ihnen ein farbenfrohes, vielfältiges Programm präsentieren zu können. Das Jahr 2016 ist durch unser Jubiläum geprägt. Unser Verein begleitet, unterstützt und berät Familien von Geburt an mit unterschiedlichen Kursangeboten und Vereinsaktivitäten seit 10 Jahren. Seit Gründung ist uns das gemeinsame Wachsen mit unseren Teilnehmern, Mitgliedern und im Team ein großes Anliegen.

Mit zahlreichen Jubiläumsveranstaltungen feiern wir 10 Jahre Familie in Bewegung e. V.:

Wir beginnen unser Jubiläumsjahr im Februar mit der Auftaktveranstaltung „Kinder verstehen“ und einem großen Familienfest unter der Schirmherrschaft von Dr. Herbert Renz-Polster. Zahlreiche Vereinsaktivitäten und Kursangebote im ersten Halbjahr bieten für Groß und Klein Information, kompetente Hilfe, Freude und Leichtigkeit. Nähere Informationen sowie das Festprogramm entnehmen Sie der Sonderbeilage zum Jubiläum in der Kursheftmitte.

Wir freuen uns auf Ihre Anmeldung, auf viele Begegnungen bei unseren Jubiläumsveranstaltungen und ein bewegtes Jahr mit Ihnen und Ihren Kindern!



INHALTSANGABE

 GemeinsamWachsen	Seite	9
 PEKiP	Seite	19
 OaSE	Seite	23
 Musik/Bewegung/Kreativität	Seite	27
 Familienaktionen	Seite	41

JUBILÄUMSSEITEN:

10 JAHRE FAMILIE IN BEWEGUNG E.V.	Seite	31
--	-------	----

FAMILIE IN BEWEGUNG

In eigener Sache	Seite	49
Danksagung	Seite	49
Kursanmeldung	Seite	50
Allgemeine Geschäftsbedingungen	Seite	51
Beitrittserklärung	Seite	53
Kursleiter	Seite	54
Kursorte	Seite	55
Netzwerkpartner	Seite	56

UNSER VEREIN

Gemeinsam bewegen wir viel für Familien.

Familie in Bewegung e. V. ist ein gemeinnütziger Verein, der im Februar 2006 in Ludwigshafen gegründet wurde. Wir begleiten, unterstützen und beraten Familien in allen Lebensformen und -lagen langfristig von Anfang an bis zur Pubertät. Im Rahmen unserer vielfältigen Kursangebote bekommen Eltern und Kinder Anregungen zur Gestaltung des gemeinsamen Familienlebens sowie Impulse zu Entwicklung, Bindung, Bildung, Gesundheit und Erziehung. Sie erleben Freude und Leichtigkeit, ungeteilte Aufmerksamkeit und bewusste Anregungen für den familiären Alltag. Gemeinsame Erlebnisse verbinden und unterstützen nachhaltig die Bindung.

Das Motto unserer Arbeit:

**„Sage es mir und ich vergesse es, zeige es mir und ich erinnere mich,
lass es mich erleben und ich behalte es“**

(Konfuzius)

IMPRESSUM

Familie in Bewegung e. V. Gemeinnütziger Verein
Rheinallee 3, 67061 Ludwigshafen
Telefon: 0621 95341104 (Montag 14-16 Uhr)
E-Mail: info@familie-in-bewegung.de
Internet: www.familie-in-bewegung.de

Registergericht: Amtsgericht Ludwigshafen
Register-Nr. VR 60053

Der Vorstand setzt sich wie folgt zusammen:
Vorsitzende: Beate Eisensteck,
Erste stellvertretende Vorsitzende: Dorothea Bartel
Schriftführung: Felicia Spielberger, Kassenwart: Katrin Novak

Bankverbindung: Sparkasse Vorderpfalz
IBAN: DE72545500100191626381
BIC: LUHSDE6AXXX

Verantwortlich für den Inhalt: Vorstand von Familie in Bewegung e. V.
Layout und Satz: BüroB Design - Barbara Leibig, www.buerob.de

Änderungen vorbehalten, die nach Druck des Programmes eintreten!

Alle Rechte vorbehalten. Reproduktionen des Kursprogrammes - auch teilweise - sind nur mit schriftlicher Genehmigung des Herausgebers erlaubt.

UNSER VEREIN

Der neue Vorstand von Familie in Bewegung e. V. hat im Mai 2015 seine Arbeit aufgenommen und ist dabei, die Vereinsstrukturen zu optimieren sowie den Horizont zu erweitern.

Entstanden ist u. a. das Leitbild und zahlreiche Vereinsaktivitäten.

Somit bieten wir einen Ort der Begegnung – offen für alle Familien – wo man sich trifft, Kontakte knüpft, Erfahrungen austauscht oder einfach nur Spaß hat.



- Wir **begleiten** Familien wertschätzend mit praxisorientierten Eltern-Kind-Angeboten.
- Wir **unterstützen** Eltern und Kinder langfristig in ihrer individuellen Entwicklung.
- Wir **stärken** Familien, indem wir präventiv und integrativ arbeiten.
- Wir **beraten** Familien themen- und situationsorientiert in allen Lebenslagen.
- Wir **bewegen** gemeinsam Vieles mit unserem Netzwerk in den Themenbereichen Bildung, Sozialarbeit, Kindeswohl und Gesundheit für Familien unserer Metropolregion.

Ihr Vorstand (von links nach rechts): Dorothea Bartel, Beate Eisensteck, Katrin Novak, Felicia Spielberger



UNSERE TERMINE - HALBJAHRESKALENDER 2016

Hier unsere Terminübersicht für Vereinsaktivitäten offen für alle Mitglieder, Teilnehmer und Interessierte. Bitte jetzt schon vormerken. Nähere Informationen finden Sie rechtzeitig auf unserer Homepage. Die Angebote sind kostenfrei. Die anfallenden Kosten werden über Spenden finanziert.

19.-20.02.2016	10 Jahre Familie in Bewegung e. V. mit grossem Festprogramm
09.03.2016	Mitgliederversammlung
24.04.2016	Kulinarische Familienzeit – Das Sonntagserlebnis für die ganze Familie mit einem auswahlreichen Frühstücks- und Mittagsbuffet für jeden Geschmack
01.06.2016	Ideennetzwerk – Ein Abend für Interessierte, die ihre Kenntnisse und Fähigkeiten aktiv in unserem Verein einsetzen möchten
04.06.2016	Spielmeile, Karl-Krämer-Strasse
28.06.2016	Treff Kursprogramm – Wir stellen unser neues Kursprogramm 2/2016 bei einer Tasse Kaffee oder Tee vor.
Impulsvorträge zu unterschiedlichen Themen	
27.01.2016	Fips versteht die Welt nicht mehr – Entwicklungsunterstützung von Eltern und Kindern in Trennungssituationen
05.04.2016	Familie und Finanzen – Kinderzulage, Steuervorteile, Schutz vor finanziellen Risiken – Welche Versicherungen machen Sinn?
11.05.2016	Kindergeburtstag: Feiern ohne Stress – Wo feiern? Wer darf kommen? Welche Spiele? Was gibt's zu essen?
Gemeinsam kreativ sein	
03.02.2016	Dufte Sache - Badepralinen selbst gemacht
25.02.2016	Kreative Auszeit für Erwachsene – Einfach mal abschalten, mit Farben und Materialien experimentieren
07.02. und 05.06.2016	Überraschungs-Filzworkshop für Kinder ab 6 Jahren

GemeinsamWachsen



ist ein spezielles praxisorientiertes Gruppenkonzept für lebendige Eltern-Kind-Arbeit. In einer Gruppe sind maximal zehn Kinder jeweils mit einem Elternteil. Der erste Kursteil kann ab dem dritten Lebensmonat beginnen. Gemeinsame Erlebnisse bringen Kindern und Eltern Freude, Leichtigkeit und fördern vor allem die Bindung zueinander. Genau mit diesem Ziel bieten wir unsere Eltern-Kurse nach GemeinsamWachsen an. Darüber hinaus bekommen Eltern mit ihren Kleinen in wöchentlich stattfindenden Eltern-Kind-Gruppen

vielfältige Anregungen zur Entwicklung der

Kinder und Elternpersönlichkeit, zur Le-

bensgestaltung, Gesundheit sowie Impulse zur Stärkung der Erziehungskompetenz. Vieles, was die Beziehung zwischen Eltern und Kindern positiv beeinflusst und vertieft, können Eltern mit Kindern verschiedener Altersstufen in den Gruppen erleben: zusammen singen, spielen, entspannen, malen, kleben, lachen, tanzen, Kontakte knüpfen ... All das wirkt auf Klein und Groß gleichermaßen verbindend und beglückend. Die Anmeldung ist jederzeit möglich, Wartelisten werden geführt.



Kursangebote GemeinsamWachsen ab April finden Sie auf unserer Homepage: www.familie-in-bewegung.de

GemeinsamWachsen

GemeinsamWachsen für Frühchen

Für Eltern und Babys von Anfang an
(In Kooperation mit: Lebenshilfe Ludwigshafen)

Kursnummer:	GW-2016-1-01	Kursort:	Kindergarten Sonnenblume der Lebenshilfe Lu.
Leitung:	Keller, Heike	Kurskosten:	75,00 EUR
Zeit:	Donnerstag, 14:00-15:30 Uhr	Materialkosten:	2,00 EUR
Beginn:	14.01.2016, 10-mal bis 17.03.2016		

Bitte beachten Sie: Kostenermässigung ist bei entsprechendem Nachweis möglich!

GemeinsamWachsen-Igel

Familienpädagogisches Gruppenkonzept für Eltern und Babys, die im Januar/Februar/März 2016 geboren sind

Kursnummer:	GW-2016-1-02	Kursort:	Evangelische Stadtmission Ludwigshafen
Leitung:	Eisensteck, Beate	Kursraum:	Kursraum EG (grün)
Zeit:	Dienstag, 11:00-12:30 Uhr	Kurskosten:	75,00 EUR
Beginn:	03.05.2016, 10-mal bis 05.07.2016	Materialkosten:	2,00 EUR

GemeinsamWachsen-Fische

Familienpädagogisches Gruppenkonzept für Eltern und Babys, die im Mai/Juni/Juli 2015 geboren sind
(In Kooperation mit: St. Marien- und St. Annastifts Krankenhaus)

Kursnummer:	GW-2016-1-03	Kursort:	St. Marien Krankenhaus
Leitung:	List, Katrin	Kursraum:	Ärztelhaus Untergeschoss
Zeit:	Freitag, 09:00-10:30 Uhr	Kurskosten:	75,00 EUR
Beginn:	15.01.2016, 10-mal bis 29.04.2016	Materialkosten:	2,00 EUR

Bitte beachten Sie: Kein Kurs am 05.02, 12.02, 19.02.16

GemeinsamWachsen

GemeinsamWachsen-Katzen

Familienpädagogisches Gruppenkonzept für Eltern und Babys, die im März/April 2015 geboren sind

Kursnummer:	GW-2016-1-04	Kursort:	Evangelische Stadtmission Ludwigshafen
Leitung:	Eisensteck, Beate	Kursraum:	Kursraum EG (grün)
Zeit:	Dienstag, 11:00-12:30 Uhr	Kurskosten:	60,00 EUR
Beginn:	12.01.2016, 8-mal bis 15.03.2016	Materialkosten:	2,00 EUR

Bitte beachten: Kein Kurs am 09.02. und 01.03.2016

GemeinsamWachsen-Hasen

Familienpädagogisches Gruppenkonzept für Eltern und Kinder ab 1 Jahr

Kursnummer:	GW-2016-1-05	Kursort:	Evangelische Stadtmission Ludwigshafen
Leitung:	Eisensteck, Beate	Kursraum:	Kursraum EG (grün)
Zeit:	Montag, 09:30-11:00 Uhr	Kurskosten:	60,00 EUR
Beginn:	11.01.2016, 8-mal bis 14.03.2016	Materialkosten:	2,00 EUR

Bitte beachten Sie: Kein Kurs am 08.02. und 29.02.2016

GemeinsamWachsen-Blumen

Familienpädagogisches Gruppenkonzept für Eltern und Kinder ab 1 Jahr

Kursnummer:	GW-2016-1-06	Kursort:	Evangelische Stadtmission Ludwigshafen
Leitung:	Eisensteck, Beate	Kursraum:	Kursraum EG (grün)
Zeit:	Dienstag, 09:00-10:30 Uhr	Kurskosten:	60,00 EUR
Beginn:	12.01.2016, 8-mal bis 15.03.2016	Materialkosten:	2,00 EUR

Bitte beachten Sie: Kein Kurs am 09.02. und 01.03.2016

GemeinsamWachsen-Frankenthal

Familienpädagogisches Gruppenkonzept für Eltern und Kinder ab 1 Jahr
(In Kooperation mit: Stadtverwaltung Frankenthal)

Kursnummer:	GW-2016-1-07	Kursort:	Mehrgenerationenhaus Frankenthal
Leitung:	Bartel, Dorothea	Kurskosten:	60,00 EUR
Zeit:	Mittwoch, 09:15-10:45 Uhr		
Beginn:	20.01.2016, 8-mal bis 09.03.2016		

GemeinsamWachsen

GemeinsamWachsen-Frankenthal

Familienpädagogisches Gruppenkonzept für Eltern und Kinder ab 1 Jahr
(In Kooperation mit: Stadtverwaltung Frankenthal)

Kursnummer:	GW-2016-1-08	Kursort:	Mehrgenerationenhaus Frankenthal
Leitung:	Bartel, Dorothea	Kurskosten:	60,00 EUR
Zeit:	Mittwoch, 11:00-12:30 Uhr		
Beginn:	20.01.2016, 8-mal bis 09.03.2016		

GemeinsamWachsen-Marienkäfer

Familienpädagogisches Gruppenkonzept für Eltern und Kinder ab 1 Jahr
(In Kooperation mit: Evangelische Stadtmission Ludwigshafen)

Kursnummer:	GW-2016-1-09	Kursort:	Evangelische Stadtmission Ludwigshafen
Leitung:	Bartel, Dorothea	Kursraum:	Kursraum EG (grün)
Zeit:	Donnerstag, 09:30-11:00 Uhr	Kurskosten:	60,00 EUR
Beginn:	21.01.2016, 8-mal bis 10.03.2016	Materialkosten:	2,00 EUR

GemeinsamWachsen-Raupen

Familienpädagogisches Gruppenkonzept für Eltern und Kinder ab 1 Jahr
(In Kooperation mit: Anpiff ins Leben e. V.)

Kursnummer:	GW-2016-1-10	Kursort:	Anpiff ins Leben e. V.
Leitung:	Eisensteck, Beate	Kurskosten:	75,00 EUR
Zeit:	Donnerstag, 09:00-10:30 Uhr	Materialkosten:	2,00 EUR
Beginn:	14.01.2016, 10-mal bis 17.03.2016		



GemeinsamWachsen

GemeinsamWachsen-Eichhörnchen

Familienpädagogisches Gruppenkonzept für Eltern und Kinder ab 1 Jahr

Kursnummer:	GW-2016-1-11	Kursort:	Evangelische Stadtmission Ludwigshafen
Leitung:	Spielberger, Felicia	Kursraum:	Kursraum EG (grün)
Zeit:	Donnerstag, 15:30-17:00 Uhr	Kurskosten:	67,50 EUR
Beginn:	14.01.2016, 9-mal bis 10.03.2016	Materialkosten:	2,00 EUR

GemeinsamWachsen-Schmetterlinge

Familienpädagogisches Gruppenkonzept für Eltern und Kinder ab 1 Jahr

Kursnummer:	GW-2016-1-12	Kursort:	Evangelische Stadtmission Ludwigshafen
Leitung:	Eisensteck, Beate	Kursraum:	Kursraum EG (grün)
Zeit:	Freitag, 09:15-10:45 Uhr	Kurskosten:	60,00 EUR
Beginn:	15.01.2016, 8-mal bis 11.03.2016	Materialkosten:	2,00 EUR

Bitte beachten Sie: Kein Kurs am 19.02.2016

GemeinsamWachsen-Affen

Familienpädagogisches Gruppenkonzept für Eltern und Kinder ab 1 Jahr
(In Kooperation mit: Lebenshilfe Ludwigshafen)

Kursnummer:	GW-2016-1-13	Kursort:	Kindergarten Sonnenblume der Lebenshilfe Lu.
Leitung:	Bartel, Dorothea	Kurskosten:	60,00 EUR
Zeit:	Freitag, 15:30-17:00 Uhr	Materialkosten:	2,00 EUR
Beginn:	22.01.2016, 8-mal bis 11.03.2016		



GemeinsamWachsen

GemeinsamWachsen-Tiger

Familienpädagogisches Gruppenkonzept für Eltern und Kinder ab 2 Jahren

Kursnummer:	GW-2016-1-14	Kursort:	Evangelische Stadtmission Ludwigshafen
Leitung:	Eisensteck, Beate	Kursraum:	Kursraum EG (grün)
Zeit:	Montag, 15:30-17:30 Uhr	Kurskosten:	85,00 EUR
Beginn:	11.01.2016, 10-mal bis 27.06.2016	Materialkosten:	2,00 EUR

Bitte beachten Sie: Dieser Kurs findet vierzehntägig statt!

GemeinsamWachsen-Schnecken

Familienpädagogisches Gruppenkonzept für Eltern und Kinder ab 2 Jahren

Kursnummer:	GW-2016-1-15	Kursort:	Evangelische Stadtmission Ludwigshafen
Leitung:	Eisensteck, Beate	Kursraum:	Kursraum EG (grün)
Zeit:	Montag, 15:30-17:30 Uhr	Kurskosten:	85,00 EUR
Beginn:	18.01.2016, 10-mal bis 04.07.2016	Materialkosten:	2,00 EUR

Bitte beachten Sie: Dieser Kurs findet vierzehntägig statt!

GemeinsamWachsen-Käfer

Familienpädagogisches Gruppenkonzept für Eltern und Kinder ab 2 Jahr
(In Kooperation mit: Evangelische Stadtmission Ludwigshafen)

Kursnummer:	GW-2016-1-16	Kursort:	Evangelische Stadtmission Ludwigshafen
Leitung:	Bartel, Dorothea	Kursraum:	Kursraum EG (grün)
Zeit:	Dienstag, 15:30-17:30 Uhr	Kurskosten:	85,00 EUR
Beginn:	19.01.2016, 10-mal bis 28.06.2016	Materialkosten:	2,00 EUR

Bitte beachten Sie: Dieser Kurs findet vierzehntägig statt!

GemeinsamWachsen

GemeinsamWachsen-Pinguine

Familienpädagogisches Gruppenkonzept für Eltern und Kinder ab 2 Jahren

Kursnummer: GW-2016-1-17

Kursort: Evangelische Stadtmission
Ludwigshafen

Leitung: Eisensteck, Beate

Kursraum: Kursraum EG (grün)

Zeit: Freitag, 15:00-17:00 Uhr

Kurskosten: 85,00 EUR

Beginn: 15.01.2016, 10-mal bis
01.07.2016

Materialkosten: 2,00 EUR

Bitte beachten Sie: Dieser Kurs findet vierzehntägig statt!

GemeinsamWachsen-Bienen

Familienpädagogisches Gruppenkonzept für Eltern und Kinder ab 2 Jahren

Kursnummer: GW-2016-1-18

Kursort: Evangelische Stadtmission
Ludwigshafen

Leitung: Eisensteck, Beate

Kursraum: Kursraum EG (grün)

Zeit: Freitag, 15:30-17:30 Uhr

Kurskosten: 85,00 EUR

Beginn: 22.01.2016, 10-mal bis
08.07.2016

Materialkosten: 2,00 EUR

Bitte beachten Sie: Dieser Kurs findet vierzehntägig statt!



Kursangebote GemeinsamWachsen ab April finden Sie auf unserer
Homepage: www.familie-in-bewegung.de

Der erste Online- Baby- und Kinderbasar für die Pfalz

NEU



Jetzt anmelden und testen!

**Kinderbekleidung, Babyausstattung, Fahrzeuge, Spielwaren
und vieles mehr**

Kaufen, verkaufen, leihen, verleihen, tauschen und verschenken

Einfach anmelden, Tischgröße auswählen und loslegen



www.basar.pfalz-mit-kidz.de

GemeinsamWachsen von Anfang an

Familienzeit ist Freude, Entwicklung und Herausforderung für alle Beteiligten. Es gilt den gemeinsamen Alltag zu planen, zu organisieren und zu gestalten. Wir unterstützen und begleiten Eltern und Babys in Zusammenarbeit mit unterschiedlichen Kooperationspartnern mit unseren Eltern-Kind-Gruppen.



Hier ist Zeit ...

... um andere Eltern und Babys zu treffen

... für Spielanregungen mit Ihrem Baby

... für Bewegung und Entspannung

... für Fragen und Informationen

Offene Kursangebote für Eltern und Kinder im Rahmen von Guter Start ins Kinderleben bietet Familie in Bewegung e. V. in Zusammenarbeit mit der Stadt Ludwigshafen und dem Marienkrankenhaus an unterschiedlichen Kursorten an:

Für Eltern und Babys ab 3 Monaten

Leitung: Katrin List

Beginn: 15.01.2016

Zeit: Freitag, 11.00-12.30 Uhr

Kursort: St. Marien- und
St. Annastiftskrankenhaus
Ludwigshafen

Für Eltern und Kinder ab einem Jahr

Leitung: Beate Eisensteck

Beginn: 14.01.2016

Zeit: Donnerstag, 11.00-12.30 Uhr

Kursort: Anpfiff ins Leben e. V.
Ludwigshafen

Für Eltern und Kinder ab einem Jahr

Leitung: Beate Eisensteck

Beginn: 15.01.2016

Zeit: Freitag, 11.00-12.30 Uhr

Kursort: Evangelische Stadtmission
Ludwigshafen



Der Einstieg ist jederzeit möglich. Kommen Sie einfach vorbei!
Nähere Informationen unter info@familie-in-bewegung.de.



Forum Familie

Kurse für Familien, Eltern und Jugendliche

Für Familien

- Wir lieben uns - wir streiten uns
- Ostern einmal anders
- Folge dem Flug der Vögel (neu!)
- Waldwichtel
- Pubertät – Zeit vieler Herausforderungen
- Die Nacht des Feuers (neu!)
- Von Feuerdrachen und Traumschafen (neu!)

Für Schulklassen, Vereine & Jugendgruppen

z.B. zu Sucht- und Gewaltprävention, Mobbing, Teamentwicklung, Fair-Streiten u.v.m.

Weitere Themen und Termine auf Anfrage.

Für Fachkräfte

- anerkannte Zusatzqualifikationen
- Bildungsurlaub
- finanzielle Förderungen

Fordern Sie unsere Programme „Forum Familie“ und „Kompetenz und Persönlichkeit“ an.

Odenwald-Institut
der Karl Kübel Stiftung



Odenwald-Institut

Tromm 25 • 69483 Wald-Michelbach

Tel. 06207 605-0 • info@odenwaldinstitut.de • www.odenwaldinstitut.de

wilhelmhackmuseum

Besuche unser
Museumsatelier!

Ferienaktionen
Workshops
Familientage
Kindergeburtstag
im Museum
und vieles
mehr...

Mehr Infos unter
www.wilhelmhack.museum/kunstvermittlung

Wilhelm-Hack-Museum
 Berliner Straße 23
 67059 Ludwigshafen am Rhein
hackmuseum@ludwigshafen.de

wilhelmhackmuseum
LUDWIGSHAFEN AM RHEIN

Ludwigshafen
Stadt am Rhein

Das Prager-Eltern-Kind-Programm (PEKiP) ist eine Entwicklungsbegleitung im ersten Lebensjahr.



In einer Gruppe sind acht etwa gleichaltrige Babys mit jeweils einem Elternteil. Mütter und Väter können gern abwechselnd kommen. Der erste Kursteil kann ab der sechsten Lebenswoche der Babys beginnen. In der Gruppenstunde

sind die Kinder nackt, damit sie sich besser bewegen können. Der Raum ist entsprechend geheizt.



Die Eltern bekommen Spiel-, Sinnes- und Bewegungsanregungen vermittelt. Darüber hinaus haben die Eltern Zeit, sich auszutauschen, voneinander und miteinander zu lernen und die Entwicklung ihrer Kinder ganz bewusst zu erleben. Das PEKiP-Jahr

teilt sich in der Regel in 3 Kursteile, jeder Kursteil beinhaltet 10 Termine à anderthalb Stunden. Die PEKiP-Kurse werden entsprechend den Standards des PEKiP e.V. durchgeführt und von einer PEKiP-Gruppenleiterin geleitet, die eine spezielle Zusatzausbildung abgeschlossen hat.

Fotos: Quelle PEKiP e.V.



Weitere Infos über PEKiP finden Sie auf unserer
Homepage www.familie-in-bewegung.de

PEKiP-Gruppen

Für Babys die Mitte April bis Mitte Juni 2015 geboren sind

2. Kursteil

Kursnummer:	PK-2016-1-01	Kursort:	Dr. Winnewisser Stefanie
Leitung:	Bartel, Dorothea	Kursraum:	Eingang Hebammenpraxis Hemshofstraße
Zeit:	Montag, 11:00-12:30 Uhr	Kurskosten:	90,00 EUR
Beginn:	18.01.2016, 10-mal bis 25.04.2016		

Für Babys die Mitte Mai bis Mitte Juli 2015 geboren sind

2. Kursteil

Kursnummer:	PK-2016-1-02	Kursort:	Jugendkulturzentrums Limburgerhof
Leitung:	Nicklas, Dominique	Kurskosten:	81,00 EUR
Zeit:	Donnerstag, 09:00-10:30 Uhr		
Beginn:	14.01.2016, 9-mal bis 10.03.2016		

Für Babys die Mitte Mai bis Mitte Juli 2015 geboren sind

3. Kursteil

Kursnummer:	PK-2016-1-03	Kursort:	Jugendkulturzentrums Limburgerhof
Leitung:	Nicklas, Dominique	Kurskosten:	90,00 EUR
Zeit:	Donnerstag, 09:00-10:30 Uhr		
Beginn:	07.04.2016, 10-mal bis 30.06.2016		

Für Babys die Mitte Juni bis Mitte August 2015 geboren sind

2. Kursteil (In Kooperation mit: Stadtklinik Frankenthal)

Kursnummer:	PK-2016-1-04	Kursort:	Stadtklinik Frankenthal
Leitung:	Bartel, Dorothea	Kursraum:	Gymnastikraum
Zeit:	Samstag, 10:00-11:30 Uhr	Kurskosten:	63,00 EUR
Beginn:	16.01.2016, 7-mal bis 12.03.2016		

PEKiP-Gruppen

Für Babys die Mitte Juni bis Mitte August 2015 geboren sind

3. Kursteil (In Kooperation mit: Stadtklinik Frankenthal)

Kursnummer:	PK-2016-1-05	Kursort:	Stadtklinik Frankenthal
Leitung:	Bartel, Dorothea	Kursraum:	Gymnastikraum
Zeit:	Samstag, 10:00-11:30 Uhr	Kurskosten:	90,00 EUR
Beginn:	09.04.2016, 10-mal bis 09.07.2016		

Für Babys die Mitte Juli bis Mitte September 2015 geboren sind

2. Kursteil

Kursnummer:	PK-2016-1-06	Kursort:	Dr. Winnewisser Stefanie
Leitung:	Bartel, Dorothea	Kursraum:	Eingang Hebammenpraxis Hemshofstraße
Zeit:	Montag, 09:15-10:45 Uhr	Kurskosten:	90,00 EUR
Beginn:	18.01.2016, 10-mal bis 25.04.2016		

Für Babys die Mitte Juli bis Mitte September 2015 geboren sind

3. Kursteil

Kursnummer:	PK-2016-1-07	Kursort:	Dr. Winnewisser Stefanie
Leitung:	Bartel, Dorothea	Kursraum:	Eingang Hebammenpraxis Hemshofstraße
Zeit:	Montag, 09:15-10:45 Uhr	Kurskosten:	81,00 EUR
Beginn:	02.05.2016, 9-mal bis 04.07.2016		

Für Babys die von Mitte September bis Mitte November 2015 geboren sind

1. Kursteil (In Kooperation mit: Stadtklinik Frankenthal)

Kursnummer:	PK-2016-1-08	Kursort:	Stadtklinik Frankenthal
Leitung:	Bartel, Dorothea	Kursraum:	Gymnastikraum
Zeit:	Samstag, 11:45-13:15 Uhr	Kurskosten:	72,00 EUR
Beginn:	16.01.2016, 8-mal bis 12.03.2016		

Bitte beachten Sie: Der erste Termin ist ein Einführungselternabend am 11.01.2016 um 20.00 Uhr

PEKiP-Gruppen

Für Babys die von Mitte September bis Mitte November 2015 geboren sind

2. Kursteil (In Kooperation mit: Stadtklinik Frankenthal)

Kursnummer:	PK-2016-1-09	Kursort:	Stadtklinik Frankenthal
Leitung:	Bartel, Dorothea	Kursraum:	Gymnastikraum
Zeit:	Samstag, 11:45-13:15 Uhr	Kurskosten:	90,00 EUR
Beginn:	09.04.2016, 10-mal bis 09.07.2016		

Für Babys die im Oktober/November 2015 geboren sind

1. Kursteil

Kursnummer:	PK-2016-1-10	Kursort:	Jugendkulturzentrums Limburgerhof
Leitung:	Nicklas, Dominique	Kurskosten:	81,00 EUR
Zeit:	Donnerstag, 10:45-12:15 Uhr		
Beginn:	14.01.2016, 9-mal bis 10.03.2016		

Für Babys die im Oktober/November 2015 geboren sind

2. Kursteil

Kursnummer:	PK-2016-1-11	Kursort:	Jugendkulturzentrums Limburgerhof
Leitung:	Nicklas, Dominique	Kurskosten:	90,00 EUR
Zeit:	Donnerstag, 10:45-12:15 Uhr		
Beginn:	07.04.2016, 10-mal bis 30.06.2016		

Für Babys die im Januar/Februar 2016 geboren sind

1. Kursteil (In Kooperation mit: Lebenshilfe Ludwigshafen)

Kursnummer:	PK-2016-1-12	Kursort:	Kindergarten Sonnenblume der Lebenshilfe Lu.
Leitung:	Cicero, Katja	Kurskosten:	108,00 EUR
Zeit:	Donnerstag, 15:30-17:00 Uhr		
Beginn:	07.04.2016, 12-mal bis 07.07.2016		

Für Babys die im Februar/März 2016 geboren sind

1. Kursteil

Kursnummer:	PK-2016-1-13	Kursort:	Dr. Winnewisser Stefanie
Leitung:	Bartel, Dorothea	Kursraum:	Eingang Hebammenpraxis Hemshofstraße
Zeit:	Montag, 11:00-12:30 Uhr		
Beginn:	02.05.2016, 9-mal bis 04.07.2016		

OaSE - alleinerziehend



Alleinerziehende haben die schwierige Aufgabe, Kindererziehung, Beruf und Haushalt alleine ohne Partner zu bewältigen. Dazu kommt, dass sie die Trennung verarbeiten müssen, die neue Lebenssituation annehmen und den Kindern, Ängste und Unsicherheiten, die sie in dieser Lebensphase spüren, zu nehmen. Dazu benötigen sie viel Kraft, Geduld, Durchhaltevermögen und Organisationstalent. Wir begleiten, unterstützen und beraten Alleinerziehende mit unseren Angeboten.



OaSE bedeutet

- O**rientierung in familiären Netzwerken
- a**chtsame Entwicklungsunterstützung von Eltern und Kindern
- S**tärkung der Elternkompetenzen
- E**ntspannung und Stressbewältigung im Alltag

Die Gruppentreffen für Eltern und Kinder jeden Alters finden einmal pro Monat am Wochenende statt. Während die Kinder - nach einem gemeinsamen Beginn - in der Kindergruppe von erfahrenem Fachpersonal betreut werden, haben die Erwachsenen die Möglichkeit, Kontakte zu Gleichgesinnten zu knüpfen, für Austausch und Themen, die sie bewegen.



Nähere Informationen finden Sie auf unserer Homepage.
Der Einstieg ist bei freien Plätzen jederzeit möglich.
www.familie-in-bewegung.de



OaSE -alleinerziehend

Für getrennt lebende, ledige, geschiedene und verwitwete Eltern und ihre Kinder

(In Kooperation mit: Jugendamt der Stadt Ludwigshafen)

Kursnummer:	AL-2016-1-01	Kursort:	Eltern-Kind-Kompetenzzentrum
Leitung:	Eisensteck, Beate	Teilnehmerzahl:	10 Elternteil-Kind-Paare
Zeit:	Samstag, 10:00-13:00 Uhr	Kurskosten:	35,00 EUR
Beginn:	09.01.2016, 7-mal bis 02.07.2016	Materialkosten:	2,00 EUR

Bitte beachten Sie: Kostenbefreiung ist bei entsprechendem Nachweis möglich!

Kursnummer:	AL-2016-1-02	Kursort:	Ludwig-Wolker-Freizeitstätte
Leitung:	Eisensteck, Beate	Teilnehmerzahl:	10 Elternteil-Kind-Paare
Zeit:	Sonntag, 10:00-13:00 Uhr	Kurskosten:	30,00 EUR
Beginn:	17.01.2016, 6-mal bis 19.06.2016	Materialkosten:	2,00 EUR

Bitte beachten Sie: Kostenbefreiung ist bei entsprechendem Nachweis möglich!

Kursnummer:	AL-2016-1-03	Kursort:	Ludwig-Wolker-Freizeitstätte
Leitung:	Eisensteck, Beate	Teilnehmerzahl:	10 Elternteil-Kind-Paare
Zeit:	Sonntag, 14:00-17:00 Uhr	Kurskosten:	30,00 EUR
Beginn:	17.01.2016, 6-mal bis 19.06.2016	Materialkosten:	2,00 EUR

Bitte beachten Sie: Kostenbefreiung ist bei entsprechendem Nachweis möglich!

Kurse

OaSE - alleinerziehend in Frankenthal

Für getrennt lebende, ledige, geschiedene und verwitwete Eltern und ihre Kinder
(In Kooperation mit: Stadtverwaltung Frankenthal)

Kursnummer: AL-2016-1-04

Kursort: Mehrgenerationenhaus Frankenthal

Leitung: Eisensteck, Beate

Teilnehmerzahl: 10 Elternteil-Kind-Paare

Zeit: Samstag, 10:00-13:00 Uhr

Kurskosten: 35,00 EUR

Beginn: 23.01.2016, 7-mal bis
09.07.2016

Materialkosten: 2,00 EUR

Bitte beachten Sie: Kostenbefreiung ist bei entsprechendem Nachweis möglich!



OaSE - Zeit im Pfälzer Wald

Für getrennt lebende, ledige, geschiedene und verwitwete Eltern und ihre Kinder Alleinerziehende Mütter und Väter müssen im Alltag oft mehr stemmen als Paare mit Kindern. Umso wertvoller sind für sie die Tage, in denen sie den Stress einmal von sich abfallen lassen und zu sonnigen Ufern aufbrechen können.

In dieser Freizeit – mitten im Pfälzer Wald - werden Strategien zu einem gesundheitsförderlichen Umgang mit Stressbelastungen und zur Leistungssteigerung im Alltag in Theorie und Praxis vermittelt. Dazu gehören auch wesentlich der Austausch in der Gruppe untereinander und gemeinsame Aktionen mit den Kindern.

Nähere Informationen zur Freizeit entnehmen Sie der Sonderbroschüre.

Kursnummer: AL-2016-1-05

Kursort: Schullandheim Hertlingshausen

Leitung: Eisensteck, Beate

Kurskosten: 50,00 EUR

Termin: 15.07.2016, 17.00 Uhr bis
17.07.2016, 14.00 Uhr

Bitte beachten Sie: Die Kosten für die Freizeit (inkl. Vollverpflegung) betragen 50,00 EUR/ Person. Kinder bis 3 Jahre sind kostenfrei. Eine Kostenermässigung ist bei entsprechendem Nachweis möglich.



Musik/Bewegung/Kreativität

Musik

Die Faszination, die von Musik und Tanz ausgeht, ist unabhängig vom Lebensalter, von der Intelligenz, vom Kulturkreis - Musik wird als universelle Sprache betrachtet. Musische Erziehung ist ein wichtiger Erziehungsbereich für Kinder. Bei unseren Kursangeboten wird Musik in ihrer Vielfalt für Eltern und Kinder erfahrbar und im eigenen Tun spielerisch erlebbar.

Verse, Lieder, Tänze, Reime, Bewegungsmusik, Rhythmen, Klang- und räuscherfahrungen sensibilisieren die Sinne für vielfältige musikalische Erlebnisse.

Die Teilnehmer erleben in unseren wöchentlich stattfindenden Musikgruppen Spaß sowie Freude und lernen im musikalischen Tun soziale Spielregeln kennen.



Bewegung

Kinder bewegen sich im täglichen Leben immerzu. Wozu Bewegungsangebote? In manchen Situationen mag ein Kind tatsächlich über ausreichende Möglichkeiten verfügen, sich so vielfältig zu bewegen, dass seine Entwicklung bestmöglich unterstützt wird. Wie oft jedoch setzen wir unser Kind in den Kinderwagen, wie oft helfen wir ihm, die Treppe hinaufzusteigen, auch wenn es vielleicht gern ausprobieren würde, ob es die Treppe rückwärts oder auf Händen und Füßen hinaufklettern kann. Bei unseren Kursangeboten im Bereich Eltern-Kind-Bewegung bekommen Kinder mit ihren Eltern ein breitgefächertes Spektrum an Bewegungserfahrungen. Nach dem Motto: Laufen lernen ist gut, aber Krabbeln, Rutschen, Robben, Kriechen, Springen, Hüpfen, Hopfen, Hinken, Riesen- und Zwergenschritte machen in alle Richtungen und alle möglichen, verrückten Arten ist besser. Die motorische Aktivität beeinflusst auch die geistige Entwicklung. Nicht von ungefähr schreibt der Kinderpsychologe Jean Piaget: "Begreifen kommt von Greifen!" Jede Bewegungserfahrung bereitet den Boden, aus dem durch Verinnerlichung der motorischen Handlungen Geistige Prozesse erwachsen können.

Kreativität

Beim Malen, Basteln und Bauen leben Kinder ihre Fantasie aus – und lernen dabei für die Zukunft. Ab einem bestimmten Alter kann man diese frühkindliche „Kreativität“ ausbauen und unterstützen. Wir begleiten Familien mit ihren Kindern dabei.

Musik/Bewegung/Kreativität

Babymassage Für Eltern und Babys ab 6 Wochen

Entspannen, beruhigen, stärken und Vertrauen fördern: Babymassage für Eltern und Ihre Babys. Hier lernen Eltern die wichtigsten Techniken der Babymassage kennen und bekommen Anleitungen für z. B. die Massage am Abend mit Wiegenliedern. Im Austausch mit anderen Eltern und der Kursleitung erhalten die Teilnehmer Informationen zur allgemeinen motorischen Entwicklung sowie Impulse und Anregungen zum täglichen Umgang mit dem Baby wie Tragen oder Lagerung.

Kursnummer:	MBK-2016-1-01	Kursort:	Dr. Winnewisser Stefanie
Leitung:	Keller, Heike	Kursraum:	Eingang Hebammenpraxis Hemshofstraße
Zeit:	Donnerstag, 09:30-10:30 Uhr		
Beginn:	04.02.2016, 6-mal bis 10.03.2016	Kurskosten:	60,00 EUR

Kursnummer:	MBK-2016-1-02	Kursort:	Dr. Winnewisser Stefanie
Leitung:	Keller, Heike	Kursraum:	Eingang Hebammenpraxis Hemshofstraße
Zeit:	Donnerstag, 09:30-10:30 Uhr		
Beginn:	21.04.2016, 6-mal bis 09.06.2016	Kurskosten:	60,00 EUR

Fitdankbaby® - Spaß für Mama und Baby

MINI für Mamas mit Baby von 3 bis 7 Monate

Während der Kursstunde werden verschiedene Fitnessübungen zur Kräftigung der gesamten Muskulatur der Mama ausgeführt. Die Stunde beginnt mit einem Warm-up Block, wobei die Mamas verschiedene Aerobic Schritte erlernen. Während dieser Zeit werden die Babys in einem speziell entwickelten fitdankbaby® -Gurt vor dem Bauch der Mamas getragen. Der Gurt unterstützt das Baby so, dass es während der Übungen einen sicheren Halt am Körper der Mutter hat. Dabei haben die Kleinen Spaß und für die Mamas verstärkt sich mit dem zusätzlichen Körpergewicht die Intensität der Übungen.

Danach wechseln sich Kräftigungsübungen für die Mamas mit altersentsprechenden Spielen für die Babys ab.

Kursnummer:	MBK-2016-1-03	Kursort:	Evangelische Stadtmission LU
Leitung:	Spielberger, Felicia	Kursraum:	Kursraum EG (grün)
Zeit:	Mittwoch, 09:15-10:30 Uhr		
Beginn:	13.01.2016, 8-mal bis 03.03.2016	Kurskosten:	80,00 EUR

Kursnummer:	MBK-2016-1-04	Kursort:	Evangelische Stadtmission LU
Leitung:	Spielberger, Felicia	Kursraum:	Kursraum EG (grün)
Zeit:	Mittwoch, 10:45-12:00 Uhr		
Beginn:	13.01.2016, 8-mal bis 03.03.2016	Kurskosten:	80,00 EUR

Musik/Bewegung/Kreativität

Musikstrolche

Für 1 1/2- bis 3-jährige Kinder mit Eltern

(In Kooperation mit: Evangelische Stadtmission Ludwigshafen)

Kursnummer: MBK-2016-1-05 **Kursort:** Evangelische Stadtmission Ludwigshafen

Leitung: Novak, Katrin **Kursraum:** Kursraum EG (grün)

Zeit: Mittwoch, 15:00-15:45 Uhr **Kurskosten:** 65,00 EUR

Beginn: 13.01.2016, **Materialkosten:** 2,00 EUR
10-mal bis 16.03.2016

Kursnummer: MBK-2016-1-06 **Kursort:** Evangelische Stadtmission Ludwigshafen

Leitung: Novak, Katrin **Kursraum:** Kursraum EG (grün)

Zeit: Mittwoch, 16:00-16:45 Uhr **Kurskosten:** 65,00 EUR

Beginn: 13.01.2016, **Materialkosten:** 2,00 EUR
10-mal bis 16.03.2016

Kursnummer: MBK-2016-1-07 **Kursort:** Evangelische Stadtmission Ludwigshafen

Leitung: Novak, Katrin **Kursraum:** Kursraum EG (grün)

Zeit: Mittwoch, 17:00-17:45 Uhr **Kurskosten:** 65,00 EUR

Beginn: 13.01.2016, **Materialkosten:** 2,00 EUR
10-mal bis 16.03.2016

Kursnummer: MBK-2016-1-08 **Kursort:** Evangelische Stadtmission Ludwigshafen

Leitung: Novak, Katrin **Kursraum:** Kursraum EG (grün)

Zeit: Mittwoch, 15:00-15:45 Uhr **Kurskosten:** 65,00 EUR

Beginn: 13.04.2016, **Materialkosten:** 2,00 EUR
10-mal bis 22.06.2016

Kursnummer: MBK-2016-1-09 **Kursort:** Evangelische Stadtmission Ludwigshafen

Leitung: Novak, Katrin **Kurskosten:** 65,00 EUR

Zeit: Mittwoch, 16:00-16:45 Uhr **Materialkosten:** 2,00 EUR

Beginn: 13.04.2016, **Materialkosten:** 2,00 EUR
10-mal bis 22.06.2016

Kursnummer: MBK-2016-1-10 **Kursort:** Evangelische Stadtmission Ludwigshafen

Leitung: Novak, Katrin **Kursraum:** Kursraum EG (grün)

Zeit: Mittwoch, 17:00-17:45 Uhr **Kurskosten:** 65,00 EUR

Beginn: 13.04.2016, **Materialkosten:** 2,00 EUR
10-mal bis 22.06.2016

Musik/Bewegung/Kreativität

Musikfrösche

Für Eltern und Kinder von 6 bis 18 Monaten

(In Kooperation mit: Evangelische Stadtmission Ludwigshafen)

Kursnummer:	MBK-2016-1-11	Kursort:	Evangelische Stadtmission Ludwigshafen
Leitung:	Schäfer, Stephanie	Kursraum:	Kursraum EG (blau)
Zeit:	Freitag, 09:30-10:30 Uhr	Kurskosten:	65,00 EUR
Beginn:	15.01.2016, 10-mal bis 18.03.2016	Materialkosten:	2,00 EUR

Musikfrösche

Für Eltern und Kinder von 12 bis 18 Monaten

Kursnummer:	MBK-2016-1-12	Kursort:	Evangelische Stadtmission Ludwigshafen
Leitung:	Schäfer, Stephanie	Kursraum:	Kursraum EG (grün)
Zeit:	Freitag, 10:45-11:45 Uhr	Kurskosten:	65,00 EUR
Beginn:	15.01.2016, 10-mal bis 18.03.2016	Materialkosten:	2,00 EUR

Musikfrösche

Für Eltern und Kinder von 6 bis 18 Monaten

(In Kooperation mit: Evangelische Stadtmission Ludwigshafen)

Kursnummer:	MBK-2016-1-13	Kursort:	Evangelische Stadtmission Ludwigshafen
Leitung:	Schäfer, Stephanie	Kurskosten:	65,00 EUR
Zeit:	Freitag, 09:30-10:30 Uhr	Materialkosten:	2,00 EUR
Beginn:	08.04.2016, 10-mal bis 24.06.2016		

Musikfrösche

Für Eltern und Kinder von 6 bis 18 Monaten

Kursnummer:	MBK-2016-1-14	Kursort:	Evangelische Stadtmission Ludwigshafen
Leitung:	Schäfer, Stephanie	Kursraum:	Kursraum EG (grün)
Zeit:	Freitag, 10:45-11:45 Uhr	Kurskosten:	65,00 EUR
Beginn:	08.04.2016, 10-mal bis 24.06.2016	Materialkosten:	2,00 EUR

10 JAHRE FAMILIE IN BEWEGUNG E.V.

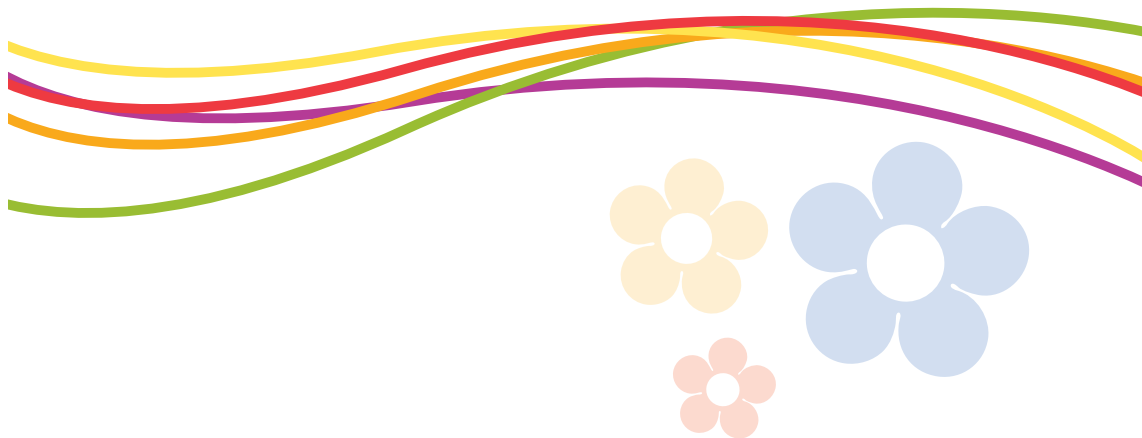


GRUSSWORT

Familie in Bewegung, das Motto passt. Denn Entwicklung ist ja nicht etwas, was nur Kinder betrifft. Familien entwickeln sich, Eltern entwickeln sich - oft so sehr, dass sie über sich selber staunen.

Kinder brauchen Familien in Bewegung, Familien, die sich von ihren Kindern auch in Frage stellen lassen und sich mit ihren Kinder weiter entwickeln. Dazu macht der Verein Familie in Bewegung e.V. in Ludwigshafen ein wunderbares, reichhaltiges Angebot. Ich kann zum 10-jährigen Jubiläum nur von Herzen gratulieren!

Schirmherr Dr. Herbert Renz-Polster





10 JAHRE FAMILIE IN BEWEGUNG E.V.

Der gemeinnützige Verein Familie in Bewegung e.V. wurde am 20.02.2006 von zehn bewegten Frauen gegründet. Motiviert zur Gründung hat uns der Spruch: „Wir können den Wind nicht ändern, aber die Segel anders setzen“. Damals gab es einige Anbieter im Bereich Familienbildung in Ludwigshafen und trotzdem konnten die Angebote für Eltern und Kinder der grossen Nachfrage kaum gerecht werden. Aus dieser Situation heraus, haben wir die Segel gehisst und den Verein gegründet. Damit haben wir einen Ort der Begegnung, der Unterstützung und Beratung geschaffen. Seither begleitet und unterstützt Familie in Bewegung e.V. mit vielfältigen Kursangeboten rund 1 200 Familien/Jahr. Unser Verein hat ca. 220 Mitglieder und wird von einem Vorstand bestehend aus vier Frauen sowie drei Beisitzerinnen geführt.

Im Jahr 2009 wurden wir im Rahmen des bundesweiten Wettbewerbs startsocial als eines der 25 besten Projekte in die Bundesauswahl aufgenommen und in einer Feierstunde im Bundeskanzleramt durch die Bundeskanzlerin dafür ausgezeichnet. Seit 2011 sind wir Träger der freien Kinder- und Jugendhilfe. Im Jahr 2012 gehörten wir mit dem Projekt OaSE-alleinerziehend zu den Preisträgern des Helmut-Simon-Preises der Diakonie.

Seit 10 Jahren segeln wir mit viel Rückenwind und einigem Gegenwind dem Horizont entgegen. Nach dem Motto: Hinterm Horizont gehts weiter, jeden neuen Tag, hinterm Horizont gehts weiter, gemeinsam sind wir stark. Unterstützung, Bewegung, Freude, sollen nie zu Ende sein. Deshalb feiern wir heute, zehn Jahre diesen Verein.

FÜR DIE NÄCHSTEN 10 JAHRE WÜNSCHEN WIR UNS, ...

- ... dass präventive und integrative Arbeit einen höheren Stellenwert in unserer Gesellschaft erhält.
- ... dass finanzielle Mittel zur Verfügung gestellt werden, damit die Angebote für alle Familien offen sind.
- ... dass Familien unabhängig ihrer Herkunft und Religion zu uns finden und gemeinsam mit uns wachsen.
- ... ein lebendiges, bewegtes Netzwerk in der Metropol-Region.

FESTPROGRAMM

Freitag, 19.02.2016

16.00 h

- **Auftaktveranstaltung** unter der Schirmherrschaft von Dr. Herbert Renz-Polster (für Mitglieder und geladene Gäste)
- **Ausstellungseröffnung** „Die Folgen destruktiver Erziehung im Wandel der Zeit“
- **Spendenübergabe** VR Bank Rhein-Neckar eG
- Im Anschluss **Meet & Greet** mit Fingerfood-Buffer der Schülerfirma „Die Profis“ - Der Partyservice der Georgensschule

18.30 h

Einlass Vortrag

19.00 h

Impulsvortrag „Kinder verstehen“ mit Dr. Renz-Polster offen für alle Familien

Samstag, 20.02.2016

11.00 h

Gottesdienst zum Jubiläum
mit anschl. Kindermitmachkonzert Familie in Bewegung e. V.

14.00 h

Mittelalterliche Musik und Tänze zum Mitmachen

15.30 h

„Lucie Lauthals und Frau Gogik“ Theateraufführung für die ganze Familie (Märchentheater Aschaffenburg e. V.) - In diesem Clowntheaterstück geht es um das Thema Krachmachen und Stillsitzen.

Wir bieten ein abwechslungsreiches Programm für Groß und Klein.
Auch für das leibliche Wohl ist ausreichend gesorgt.

Unsere Netzwerk- und Kooperationspartner präsentieren Ihre Arbeit bei einem Markt der Möglichkeiten.

Wir freuen uns über viele bewegte Familien an unseren Jubiläumstagen.

10 JAHRE FAMILIE IN BEWEGUNG

LEITMOTTO:

Sage es mir und ich vergesse es,
zeige es mir und ich erinnere mich,
lass es mich erleben und ich behalte es!



Musik/Bewegung/Kreativität

Musikstrolche einmal im Monat Für 1 1/2- bis 3-jährige Kinder mit Eltern

Kursnummer: MBK-2016-1-15

Kursort: Evangelische Stadtmission
Ludwigshafen

Leitung: Novak, Katrin

Kursraum: Kursraum EG (grün)

Zeit: Donnerstag, 16:00-16:45 Uhr

Kurskosten: 39,00 EUR

Beginn: 21.01.2016,
6-mal bis 09.06.2016

Materialkosten: 2,00 EUR

Musikstrolche einmal im Monat Für 1 1/2- bis 3-jährige Kinder mit Eltern

Kursnummer: MBK-2016-1-16

Kursort: Evangelische Stadtmission
Ludwigshafen

Leitung: Novak, Katrin

Kursraum: Kursraum EG (grün)

Zeit: Donnerstag, 17:00-17:45 Uhr

Kurskosten: 39,00 EUR

Beginn: 21.01.2016,
6-mal bis 09.06.2016



Musik/Bewegung/Kreativität

Bewegte Stunden für die ganze Familie

Für Familien mit Kindern jeden Alters

Bewegung ist für Kinder sehr wichtig. Kinder sind fast immer in Bewegung. Sie erfahren dadurch ihre Umwelt. Sie begreifen Dinge und entwickeln dadurch das später sehr wichtige Basiswissen. Über die Bewegung und das Tun entwickeln sich die Grob- und Feinmotorik.

Die "bewegten" Stunden bieten für Groß und Klein allerlei Möglichkeiten, sich spielerisch an gemeinsam aufgebauten Bewegungslandschaften zu erproben und zu bewegen. Ob springen, klettern, kriechen oder schwingen... alles kann, nichts muss.

Bewegt Euch und macht mit!

Kursnummer:	MBK-2016-1-17	Kursort:	Schillerschule Oggersheim
Leitung:	Görlich, Yvonne	Kursraum:	Turnhalle (Eingang Altstadtplatz)
Zeit:	Sonntag, 10:00-12:00 Uhr	Kurskosten:	30,00 EUR
Beginn:	24.01.2016, 6-mal bis 29.05.2016		

Bitte beachten Sie: Die Termine können auch einzeln gebucht werden. Gebühr pro Termin 7,00 EUR.

Bewegung macht Spaß

Für Eltern und Kinder ab 4 Jahren

Eine Reihe von Teilleistungen sind die Basis für eine gute motorische Entwicklung und haben Einfluss auf u. a. das spätere Lernen von Wissensinhalten sowie das Lesen, Rechnen und Schreiben. Inhalt des Kurses ist der taktil-kinästhetische Bereich, das Gleichgewicht und die Koordination. Dieses sind die ersten Elemente der motorischen Kette und müssen ausreichend vorhanden sein, um einer weiteren motorischen Entwicklung, eine solide Grundlage zu geben. Die Freude am gemeinsamen Bewegen von Eltern und Kindern steht bei diesem Kursangebot im Vordergrund!

Kursnummer:	MBK-2016-1-18	Kursort:	Evangelische Stadtmission Ludwigshafen
Leitung:	Kruse, Nicole	Kursraum:	Kursraum EG (grün)
Zeit:	Dienstag, 17:30-18:15 Uhr	Kurskosten:	78,00 EUR
Beginn:	12.04.2016, 6-mal bis 21.06.2016		

Musik/Bewegung/Kreativität

Mit Lachyoga fit für den Alltag

Lachyoga ist ein lustiges Trainingsprogramm, bei dem jeder auch ohne Grund zum Lachen kommt. Es besteht aus einer Vielzahl an spielerischen und pantomimischen Lachübungen, sowie Atemübungen aus dem Yoga. Lachen - egal aus welchem Grund - aktiviert Glücksbotsstoffe im Gehirn und kann in kurzer Zeit die Stimmung verändern. Sie werden sehen, welche Auswirkungen dies auf Ihre Stimmung und Gesundheit, sowie Ihre Leistungsfähigkeit hat. Lachen stärkt das Immunsystem, sowie Herz, Kreislauf und Atemwege. Es baut Stress ab und macht fit für den Alltag. Lachen ist die beste Medizin!

Kursnummer:	MBK-2016-1-19	Kursort:	Evangelische Stadtmission Ludwigshafen
Leitung:	Kluger, Andrea	Kursraum:	Kursraum EG (grün)
Zeit:	Donnerstag, 19:30-20:30 Uhr	Kurskosten:	35,00 EUR
Beginn:	07.04.2016, 4-mal bis 28.04.2016		

Raus aus dem Hamsterrad

Ein After-Work-Angebot für interessierte Eltern

Kinder und Erwachsene leben in verschiedenen Welten. Während Erwachsene sich nach der Uhr richten, leben Kinder im Hier und Jetzt: nichts ist für sie so wichtig wie dieser Moment. Zeit spielt für Kinder keine Rolle. Um sich auf kleine Kinder einzulassen, brauchen Erwachsene mehr Gelassenheit und Muße.

Die Frage ist bloß, wie geschäftige, von der Arbeit gestresste oder innerlich getriebene Erwachsene die Muße entwickeln können, Kindern ihre Zeit zu lassen und dabei selbst zur Ruhe zu kommen?

Herzliche Einladung zu einer Ruhe-Oase mitten im Alltag. Mit Hilfe von Wahrnehmungs- und Yogaübungen lernen wir loszulassen und bei uns im Hier und Jetzt anzukommen. Bei einer Tasse Tee und Yogi-Keks haben wir Zeit und Gelegenheit, Erfahrungen auszutauschen und Impulse zur Entspannung für unseren familiären Alltag zu finden.

Kursnummer:	MBK-2016-1-20	Kursort:	Evangelische Stadtmission Ludwigshafen
Leitung:	Taudte-Pfarrer, Susanne	Kursraum:	Kursraum EG (grün)
Zeit:	Dienstag, 19:30-21:30 Uhr	Kurskosten:	15,00 EUR
Termin:	03.05.2016		

Bitte beachten Sie: Bequeme Kleidung

Musik/Bewegung/Kreativität

Eltern-Kind-Filzworkshop - Für Eltern und Kind ab 4 Jahren

Ein Elternteil fertigt an diesem Nachmittag mit seinem Kind eine zuckersüße Eule aus wunderbar weicher Merinowolle zum Kuscheln!

Kursnummer:	MBK-2016-1-21	Kursort:	Evangelische Stadtmission Ludwigshafen
Leitung:	Kolb-Papadopoulos, Nicole	Kursraum:	Kursraum EG (grün)
Zeit:	Samstag, 11:00-13:00 Uhr	Teilnehmerzahl:	6 Elternteil-Kind-Paare
Termin:	09.04.2016	Kurskosten:	16,00 EUR
		Materialkosten:	10,00 EUR

Filzworkshop für Erwachsene

Wir fertigen an diesem Abend aus wunderbarer weicher Merinowolle stimmungsvolle Windlichter für Wohnzimmer oder Terasse. Es wird nassgefilit, daher bitte ein Handtuch mitbringen!

Kursnummer:	MBK-2016-1-22	Kursort:	Evangelische Stadtmission Ludwigshafen
Leitung:	Nicole Kolb-Papadopoulos	Kursraum:	Kursraum EG (grün)
Zeit:	Dienstag, 19:00-21:30 Uhr	Kurskosten:	16,00 EUR
Termin:	23.02.2016	Materialkosten:	10,00 EUR

Filzwerkstatt für Kids ab 7 Jahren

Heute filzen wir süße Hasen aus feinsten Merinowolle zum Kuscheln und Dekorieren. Es wird nassgefilit, daher bitte ein Handtuch mitbringen!

Kursnummer:	MBK-2016-1-23	Kursort:	Evangelische Stadtmission Ludwigshafen
Leitung:	Nicole Kolb-Papadopoulos	Kursraum:	Kursraum EG (grün)
Zeit:	Samstag, 11:00-13:30 Uhr	Kurskosten:	10,00 EUR
Termin:	12.03.2016	Materialkosten:	10,00 EUR

Musik/Bewegung/Kreativität

Filz & Fun für Teens

Juhu, der Frühling naht. Wir filzen bunten Frühlings- und Sommerschmuck mit wunderschönen Glasperlen und zarter Merinowolle. Es wird nassgefiltzt, daher bitte ein Handtuch mitbringen!

Kursnummer: MBK-2016-1-24

Kursort:

Evangelische Stadtmission
Ludwigshafen

Leitung: Nicole Kolb-Papadopolous

Kursraum:

Kursraum EG (grün)

Zeit: Freitag, 17:00-19:30 Uhr

Kurskosten:

10,00 EUR

Termin: 04.03.2016

Materialkosten:

10,00 EUR

Happy Ostern

Backen und Dekorieren zu Ostern für Eltern und Kinder ab 3 Jahren

Gemeinsam backen wir leckere Köstlichkeiten für das bevorstehende Osterfest. Kleine und grosse Muffins, Cupcakes, Hasen zum Verschenken oder selbst vernaschen. Ob Vanille-oder Schokogeschmack... das Topping aus frischer Mascarpone-Vanillecreme oder ein Schokoguss mit reichlich bunter Osterverzierung machen aus den kleinen Kuchen eine tolle Osterleckerei.



Hygienisch verpackt treten dann die köstlichen Kunstwerke mit ihren kleinen "Konditoren" die Heimreise an.

Kursnummer: MBK-2016-1-25

Kursort:

Evangelische Stadtmission
Ludwigshafen

Leitung: Hausmann, Susi

Kursraum:

Kursraum EG (grün)

Zeit: Mittwoch, 15:30-17:30 Uhr

Teilnehmerzahl:

6 Elternteil-Kind-Paare

Termin: 16.03.2016

Kurskosten:

10,00 EUR

Materialkosten:

5,00 EUR



Piratenester mitten in LU?

Ob Kitas, Schulen oder Jugendzentren, wir bauen viel für unsere Stadt. Die GAG – mehr als nur Wohnungen!

Infos: www.gag-lu.de

Familienaktionen

FAMILIENAKTIONEN BEDEUTEN FÜR UNS:

- ✿ Anderen Familien begegnen, Kontakte pflegen und neue knüpfen
- ✿ Sich mit anderen Familien austauschen
- ✿ Gemeinsam die Jahreszeiten und das Kirchenjahr erleben
- ✿ Sich füreinander Zeit nehmen
- ✿ Gemeinsam Freude erleben und Spaß haben
- ✿ Die Familie als Team stärken
- ✿ Wege für ein gutes Miteinander entwickeln.

Diese und noch andere Aspekte erleben Sie in unseren familienpädagogischen Kursangeboten.



Familienaktionen

Gefühle aus der Kiste

Für Familien mit Kindern ab 2 Jahren

Paula geht spazieren und entdeckt eine leere Kiste. Sie hört Geräusche, leise Stimmen. Wer ist wohl in der Kiste?

Wir erzählen an diesem Nachmittag die Geschichte von Paula und der Kiste. Dabei lernen Eltern und Kinder ihre Gefühle wahrzunehmen und offen darüber zu sprechen. Wir begleiten und unterstützen Groß sowie Klein anhand der Geschichte, mit Spielen, Übungen und Liedern bei der spannenden Begegnung und Auseinandersetzung mit ihren Gefühlen.

Info für Eltern:

Vertraut sein mit der eigenen, vielschichtigen Gefühlswelt, ist die Voraussetzung für ein selbstbewusstes Auftreten. Kinder, die gelernt haben, ihre Gefühle wahrzunehmen und zu benennen, entwickeln ein starkes Selbstbewusstsein.

Kursnummer: FA-2016-1-01

Kursort: Alten- und Pflegeheim der Stadt Ludwigshafen

Leitung: Bartel, Dorothea & Eisensteck, Beate

Teilnehmerzahl: 10 Familien

Zeit: Samstag, 15:00-18:00 Uhr

Kurskosten: 23,00 EUR

Termin: 30.01.2016

Bitte beachten Sie: inkl. Kaffee und Kuchen



Familienaktionen

Die Geschwister sind los Für Familien mit Kindern jeden Alters

„Toll, so eine Schwester wie Laura zu haben. Da hat man immer jemanden zum Spielen. Nur Doof, dass man dann auch seine Spielsachen teilen muss. Und Papa und Mama hat man ja auch gern mal ganz für sich allein“, sagt Paula...

An diesem Nachmittag erfahren Eltern und Kinder anhand der Geschichte „Paula und Laura - die Geschwister sind los“ wie Geschwister Freunde werden. Es gibt Impulse zur Entwicklungsunterstützung von Geschwisterkindern mit Ritualen, Liedern und kreativem Tun.

Kursnummer: FA-2016-1-02

Kursort: Alten- und Pflegeheim der
Stadt Ludwigshafen

Leitung: Bartel, Dorothea & Eisensteck,
Beate

Teilnehmerzahl: 10 Familien

Zeit: Samstag, 15:00-18:00 Uhr

Kurskosten: 23,00 EUR

Termin: 02.04.2016

Bitte beachten Sie: inkl. Essen und Getränke



Familienaktionen

Waldentdecker

Naturpädagogisches Angebot für Eltern und Kinder mit und ohne besondere Bedürfnisse jeden Alters

Was begegnet und begeistert uns auf unsrem Weg durch den Wald? Bekanntes, Unbekanntes, Vertrautes, Neues ...Wir riechen, fühlen, sehen, hören - Wer findet den dicksten Baum? Wer entdeckt das kleinste Tier? Wie fühlt sich Rinde an? Mit anderen Familien und viel Spaß, werden wir gemeinsam zu Waldentdeckern.

Kursnummer: FA-2016-1-03

Kursort: Wildpark Rheingönheim

Leitung: Bartel, Dorothea

Teilnehmerzahl: 10 Familien

Zeit: Samstag, 10:00-13:00 Uhr

Kurskosten: 25,00 EUR

Termin: 07.05.2016

Bitte beachten Sie: inkl. Eintritt Wildpark

Bitte mitbringen: Wetterfeste Kleidung, Imbiss



Eltern und Erziehung

Eltern haben die schwierige Aufgabe Kindererziehung, Beruf, Haushalt und Familie zu organisieren. Dazu benötigen Sie viel Kraft, Durchhaltevermögen und Organisationstalent.

Unterstützung bei erzieherischen Herausforderungen und Fragen auch in besonderen Lebenssituationen (wie Trennung, Scheidung) erhalten Sie bei Familie in Bewegung e. V. in einem individuellen Coaching oder zusammen mit anderen interessierten Eltern in einer Gruppe. Fortlaufende Angebote finden regelmässig statt bzw. richten wir nach Bedarf jederzeit ein. Sprechen Sie uns an!

Weitere Begleitung finden Sie bei unseren Themenabenden.



Weitere Infos finden Sie auf unserer Homepage
www.familie-in-bewegung.de

Eltern und Erziehung

Mein Kind verstehen

Entwicklungsunterstützung für unter 3-jährige Kinder

Diese Themenreihe ist für Eltern, die Perspektiven und Anregungen im Umgang mit ihren Kindern suchen. Wir arbeiten themen- und praxisorientiert mit den Beispielen der Teilnehmer aus ihrem Erziehungsalltag. So vermitteln wir die Theorie über praktische Beispiele.

Themenabend 04.05.2016 - Die ersten drei Lebensjahre

Unterstützung in der Entwicklung von Kindern haben Erfolg, wenn diese zum Entwicklungsstand des Kindes passen. Dazu ist es wichtig, Kinder zu verstehen. Trotzanfälle oder nicht alleine einschlafen sind normal, da es gerade die Schwierigkeiten und ihre Bewältigung sind, die die Schubkräfte der kindlichen Entwicklung ausmachen. Wir beschäftigen uns u. a. mit folgenden Themen: Warum Kinder trotzen, Hauen und Beissen gehören dazu, Alles meins...

Themenabend 25.05.2016 - Entwicklungsfördernde Kommunikation nach Marte Meo

Wir beschäftigen uns an diesem Abend mit den Basiselementen einer förderlichen Kommunikation in der Familie.

Themenabend 15.06.2016 - Spielen macht Spaß, oder auch nicht?

An diesem Abend beschäftigen wir uns mit den Themen Spielentwicklung und -formen bei Kindern, Unterstützung und Begleitung des kindlichen Spiels sowie Spielangeboten mit wertfreien Materialien.

Kursnummer: EZ-2016-1-01

Kursort: Evangelische Stadtmission
Ludwigshafen

Leitung: Bartel, Dorothea &
Eisensteck, Beate

Kursraum: Kursraum EG (grün)

Zeit: Mittwoch, 19:30-21:30 Uhr

Teilnehmerzahl: 10 Erwachsene

Beginn: 04.05.2016,
3-mal bis 15.06.2016

Kurskosten: 39,00 EUR

Bitte beachten Sie: Die Termine können auch einzeln gebucht werden. Gebühr pro Termin 15,00 EUR.

Eltern und Erziehung

Wie Geschwister Freunde werden

Für interessierte Eltern mit Geschwisterkindern

Die besondere Beziehung zwischen Geschwistern entsteht langsam. Geschwisterliebe kann man nicht voraussetzen, sie entwickelt sich mit der Zeit. Wie werden Eltern jedem Kind individuell gerecht? Was lernen Geschwister voneinander und beim Streiten miteinander. Wie geht man mit der Eifersucht zwischen den Geschwistern um?

An diesem Abend beschäftigen wir uns mit diesen Fragen und Eltern erhalten Impulse sowie Anregungen zur Entwicklungsunterstützung von Geschwisterkindern.

Parallel zu diesem Themenabend empfehlen wir Eltern, die Familienaktion "Die Geschwister sind los" am 02.04.2016 gemeinsam mit den Kindern zu besuchen, um direkt den Transfer in die Praxis zu erleben.

Kursnummer:	EZ-2016-1-02	Kursort:	Evangelische Stadtmission Ludwigshafen
Leitung:	Eisensteck, Beate	Kursraum:	Kursraum EG (grün)
Zeit:	Dienstag, 19:30-21:30 Uhr	Teilnehmerzahl:	10 Erwachsene
Termin:	15.03.2016	Kurskosten:	15,00 EUR

Gesund und lecker - Was Babys gerne essen

Für interessierte Eltern

(In Kooperation mit: AOK)

Wann beginne ich mit der Nahrungsumstellung? Wie steige ich mit meinem Kind in die Beikost ein? Welcher Brei kommt wann? Selbst kochen oder Gläschen kaufen?

Kursnummer:	EZ-2016-1-03	Kursort:	Evangelische Stadtmission Ludwigshafen
Leitung:	Thiele, Silke	Kursraum:	Kursraum EG (grün)
Zeit:	Mittwoch, 10:00-11:30 Uhr	Teilnehmerzahl:	10 Erwachsene
Termin:	16.03.2016		

Bitte beachten Sie: Das Angebot ist kostenfrei!

Eltern und Erziehung

Schmecken soll's - Kinderernährung in der Familie

Für Eltern von 1- bis 6-jährigen Kindern
(In Kooperation mit: AOK)

Wissen Sie auch nicht mehr, was Sie für Ihr Kind kochen sollen? Wie Sie sich von den endlosen Diskussionen ums Essen befreien, verrät die Ernährungsberaterin in diesem Vortrag. Weiterhin gibt die Expertin Hilfen zur Ernährungserziehung und Tipps, wie doch mal etwas Gesundes auf den Tisch kommen kann.

Am zweiten Abend erleben wir die praktische Umsetzung bei einem Kochabend. Am liebsten Nudeln oder Pommes Frites, wenn es nach den Wünschen unserer Kinder geht, wäre der Speiseplan sehr einseitig. Wie sie es dennoch schaffen, ihr Kind abwechslungsreich und vollwertig zu ernähren, zeigt Ihnen die AOK-Ernährungsberaterin Silke Thiele an diesem Kochabend.

Es werden schmackhafte Dips, evtl. Wraps oder herzhafte Waffeln und ein kindgerechtes Fischgericht zubereitet. Weiterhin werden fleischlose, vollwertige und gleichzeitig schnelle Gerichte für Kinder, bei denen das Gemüse etwas versteckt ist, ausprobiert.

Kursnummer: EZ-2016-1-04

Kursort: AOK-Lehrküche (4. OG)

Leitung: Thiele, Silke

Teilnehmerzahl: 10 Erwachsene

Termine: Dienstag, 23.02.2016,
19:30-21:00 Uhr

Kurskosten: 12,00 EUR

Termine: Dienstag, 01.03.2016,
18:00-21:00 Uhr

Gesunde Zähne von Anfang an

Infoveranstaltung für interessierte Eltern mit Kindern von 0-2 Jahren

Jedes Kind hat von Geburt an die Chance auf naturgesunde, kariesfreie Zähne. Spätestens beim Durchbruch des ersten Zahnes treten meist sehr viele Fragen auf:

Wie pflege ich die Milchzähne richtig? Ab wann erster Zahnarztbesuch? Schnuller und Trinkflasche?

An diesem Abend haben Eltern die Möglichkeit, kompetente Antworten auf diese Fragen zu erhalten. Wie oft hat man zum Beispiel vergessen, beim Zahnarztbesuch etwas genau zu erfragen. Oder man braucht einen Tipp, um den Kindern das Zähneputzen „schmackhaft“ zu machen. Natürlich erhalten die Eltern auch Informationen über zahngesunde Ernährung, Fluoride, Zahnfehlstellungen, Kariesentstehung und Kariesvermeidung.

Kursnummer: EZ-2016-1-05

Kursort: Evangelische Stadtmission
Ludwigshafen

Leitung: Kropp, Jessica

Kursraum: Kursraum EG (grün)

Zeit: Montag, 19:30-21:30 Uhr

Teilnehmerzahl: 10 Erwachsene

Termin: 11.04.2016

Kurskosten: 0,00 EUR

Bitte beachten Sie: Der Abend ist kostenfrei.

In eigener Sache!

FAMILIE IN BEWEGUNG E. V. SAGT DANKE!

Wir sind zufrieden, glücklich und stolz, dass wir mit unserem Familienkursangebot auch im letzten Halbjahr so viele Familien erreichen und begleiten konnten. Doch ohne das Zusammenwirken von ehrenamtlichem Einsatz, kleinen und großen finanziellen Beiträgen, Rat und Tat von vielen Menschen, die ihre Zeit, Talente, Fähigkeiten und Erfahrungen eingebracht haben, wäre das alles nicht möglich gewesen!

WIR SAGEN AN DIESER STELLE GANZ HERZLICH DANKE ...

... für die Geld- und Sachspenden von:

- Sparkasse Vorderpfalz
- Trauerhilfe Göck
- Nicole Kolb-Papadopolous

... für die Kompetenzspenden von:

- Barbara Leibig (Grafikerin) für das Layout und die Erstellung des Kursprogramms
- BASF-Team und Saskia Arnold für die Projektumsetzung
„Unterstützung bei der Gestaltung Außengelände Rheinallee 3“
- Simona Raschel und Team für die erneute Projektumsetzung „Kulinarische Familienzeit“

... Angelika für die Unterstützung beim Erstellen von Fotos für Präsentationszwecke

... Jonas für die Filmaufnahmen unserer Vereinsaktivitäten

... für das Engagement unserer Kursleiter

... an unsere Mitglieder und Kooperationspartner für Ihre Unterstützung und Ihr Vertrauen in unsere Arbeit





KURSANMELDUNG

Ich melde mich verbindlich unter Anerkennung der AGB's zu folgenden Kursen an:

Kurs-Nr.	Titel	Kursgebühr	Kinder

Vor- und Nachname:

Name des/der Kindes/Kinder:

Straße:

PLZ/Ort:

Telefon:

E-Mail:

.....

Datum, Ort

Unterschrift

Ich ermächtige den Verein Familie in Bewegung e.V. von folgendem Konto die Kursgebühr für die oben genannten Kurse einzuziehen:

Kontoinhaber:

Bank:

IBAN: BIC:

.....

Datum, Ort

Unterschrift

Hinweis:

Sie können sich zu unseren Kursen direkt im Internet unter **www.familie-in-bewegung.de** anmelden.

AGB's

Anmeldung

Eine Anmeldung ist zu allen Veranstaltungen erforderlich und verbindlich. Mit der Anmeldung werden diese allgemeinen Teilnahme- und Geschäftsbedingungen Vertragsbestandteil. Sie haben die Möglichkeit, sich schriftlich (per Mail, per Internet) oder telefonisch anzumelden. Wir versenden keine Anmeldebestätigungen. Informieren Sie sich vor Kursbeginn über unsere Online-Abfrage unter <http://www.familie-in-bewegung.de/kursprogramm/kursauskunft.html> über den Status Ihrer Anmeldung oder telefonisch zu den Telefonzeiten. Geschwisterkinder ab einem Jahr bzw. Zwillinge zahlen die halbe Kursgebühr.

Bezahlung

Die Kursgebühr wird drei Wochen vor Kursbeginn fällig. Die Bezahlung erfolgt in der Regel durch SEPA-Basislastschrift. Die Frist für die Vorabankündigung (Pre-Notification) wird auf 5 Tage verkürzt. Möglich ist auch Barzahlung während unserer Bürozeit (montags 14-16 Uhr).

Gebühren

sind im Programm ausgeschrieben.

Im Falle einer durch den Teilnehmer verschuldeten Nichteinlösung oder Rückbuchung bei Bankeinzug, entsteht eine zusätzliche Bearbeitungsgebühr in Höhe von 10,- Euro. (Verwaltungskosten + Rücklastgebühr der Bank)

Zustandekommen eines Kurses

Alle Kurse werden nur bei genügender Teilnehmerzahl durchgeführt. In begründeten Ausnahmefällen können Kurse auch mit weniger TeilnehmerInnen durchgeführt werden. In diesen Fällen behalten wir uns eine Erhöhung der Kursgebühr vor. Sollten Sie mit der Erhöhung nicht einverstanden sein, haben Sie die Möglichkeit innerhalb von 7 Tagen von dem

Kurs zurückzutreten. Bei Nichtzustandekommen eines Kurses werden Sie informiert und die Kursgebühr wird Ihnen zurückerstattet.

Abmeldung

Ein Rücktritt ist bis zu 10 Tagen vor Kursbeginn möglich. Die Kursgebühr entfällt, wir berechnen aber eine Verwaltungsgebühr von 4,- Euro. Bei späterer Abmeldung berechnen wir die volle Kursgebühr – es sei denn, Sie finden eine Ersatzperson. Sollten Sie ohne fristgerechte Abmeldung fernbleiben, so sind Sie zur Zahlung der Kursgebühren und der anfallenden Materialkosten verpflichtet. Gebühren für einzelne Kursabschnitte können grundsätzlich nicht erstattet werden, auch nicht bei einer Änderung der Kursleitung.

Haftung

Für Unfälle während der Kurse oder auf dem Weg vom und zum Kursort sowie für den Verlust oder die Beschädigung von Gegenständen aller Art übernimmt der Verein gegenüber den Teilnehmern keinerlei Haftung.

Datenschutz

Alle Angaben, die uns im Zusammenhang mit den Kursen gemacht werden, wie Adresse, Bankverbindung etc. werden von uns gespeichert und nur zur Abwicklung der Kurse verwendet. Dem Datenschutz gemäß §8 LDSG wird Rechnung getragen.

Teilnichtigkeit

Sollten einzelne Bestimmungen nichtig, unwirksam oder anfechtbar sein oder werden, so bleiben die übrigen Bestimmungen unberührt und sind dann so auszulegen bzw. zu ergänzen, dass der beabsichtigte Zweck in rechtlich zulässiger Weise möglichst genau erreicht wird. Das gilt auch für evtl. ergänzungsbedürftige Lücken.

Unterstützen Sie unsere Arbeit

Familie in Bewegung e. V. ist ein gemeinnütziger Verein mit freier Trägerschaft der Kinder- und Jugendhilfe. Der Vorstand arbeitet ehrenamtlich und setzt sich für familienfreundliche Angebote ein, die offen und erschwinglich für alle sind.

Der Verein finanziert sich über Kursgebühren, Mitgliedsbeiträge und Spenden. Er erhält weder finanzielle Zuschüsse noch macht er Gewinne wie ein Unternehmen. Mit den Einnahmen finanzieren wir die Existenz des gemeinnützigen Vereins und das laufende Geschäft. Die Kursgebühr unserer Angebote wird bestimmt durch das Honorar der Kursleiter und ein pauschaler Aufschlag, mit dem wir unsere Miete, Fixkosten, Verwaltung, Werbung und Reinigung teilweise decken.

Vieles haben wir bereits erreicht, doch so manche Idee wartet noch darauf verwirklicht zu werden. Unterstützen Sie unsere Arbeit und werden Sie Mitglied in unserem Verein. Wir freuen uns über Geld-, Sach-, Zeit- oder Kompetenzspender.

Gemeinsam bewegen wir mehr für Familien!

Unser Spendenkonto:

Familie in Bewegung e.V.

Sparkasse Vorderpfalz

IBAN: DE72545500100191626381

BIC: LUHSDE6AXXX



Spenden sind nach §10b des Einkommensteuergesetzes absetzbar. Spendenquittungen werden auf Wunsch am Jahresende ausgestellt.

BEITRITTSERKLÄRUNG

Hiermit erkläre ich meinen Beitritt zum Verein

Familie in Bewegung e.V.

Nachname:

Vorname:

Geburtsdatum:

Beruf (freiwillig):

Straße:

PLZ/Ort:

Telefon:

E-Mail:

Die Satzung des Vereins

- ☐ lese ich im Internet unter www.familie-in-bewegung.de nach.
- ☐ möchte ich per Post zugesendet bekommen.

Die Einladung zur Mitgliederversammlung sowie Informationen des Vereins

- ☐ können mir per Email zugeschickt werden.
- ☐ müssen mir per Post zugeschickt werden.

Ich ermächtige den Verein Familie in Bewegung e.V.

- ☐ 20,- EUR Mitgliedsbeitrag pro Jahr (Mindestbeitrag)
- ☐ 50,- EUR Netzwerk-Mitgliedsbeitrag pro Jahr
- ☐ _____ EUR Mitgliedsbeitrag pro Jahr (freiwillig)
- ☐ _____ EUR Spende (einmalig)

durch Bankeinzug, bis auf Widerruf, von folgendem Konto einzuziehen:

Kontoinhaber:

Bank:

IBAN: BIC:

.....

Datum, Ort

Unterschrift

Spenden sind nach §10b des Einkommensteuergesetzes absetzbar.

Spendenquittungen werden auf Wunsch am Jahresende ausgestellt.

KURSLEITER

Bartel Dorothea	Erzieherin, PEKiP-Kursleiterin, Systemischer Elterncoach, Marte Meo-Therapeutin
Campbell Lena	Erzieherin i. A.
Campbell Sara	Erzieherin i. A.
Cicero Katja	Heilerziehungspflegerin, PEKiP-Kursleiterin i. A.
Eisensteck Beate	Familienpädagogin, Systemischer Elterncoach, Marte Meo-Therapeutin
Eisensteck Alisa	Erzieherin i. A.
Groh Werner Noah	Bildungsberater und Ausbildungstrainer für gehirngerechtes Lehren und Lernen, Lebensberater, Motivations- und Erfolgstrainer
Görlich Yvonne	Examierte Krankenschwester, Übungsleiter C Basissport
Hausmann Susi	Kursleitung Kreativbereich, Inhaberin Moppel's to go
Keller Heike	Physiotherapeutin, Qualifikation Kindertherapie, Vojta-Therapeutin, Babymassage
Kleinbach Magrit	Ergotherapeutin
Kluger Andrea	Lachyoga-Lehrerin
Kolb-Papadopolous Nicole	Kursleiterin Kreativbereich
Kropp Jessica	Zahnarzthelferin, Referentin Landesarbeitsgemeinschaft Jugendzahnpflege
Kruse Nicole	Erzieherin, Lerntherapeutin
List Katrin	Erzieherin, staatlich geprüfte Motopädin
Nicklas Dominique	Dipl.-Pädagogin, PEKiP-Kursleiterin
Novak Katrin	Kursleiterin Musikbereich
Ringeisen Susanne	Systemische Beraterin, Krankenschwester Palliative Care
Schäfer Stephanie	Kursleiterin Kinderyoga und Musikbereich
Spielberger Felicia	Krankenschwester, Fit-Dank-Baby-Trainerin
Taudte-Pfarrer Susanne	Yogalehrerin, Trauerbegleiterin
Thiele Silke	Ernährungsberaterin AOK, Oecotrophologin

Kosmetik  Galerie

Gabriele Peuker

staatl. geprüfte Kosmetikerin | Maskenbildnerin

Speyerer Strasse 13-15 | 67373 Dudenhofen
06232-62 20 89 0 | info@kosmetik-peuker.de
www.kosmetik-peuker.de

KURSORTE

Alten- und Pflegeheim der Stadt Ludwigshafen	Luitpoldstr. 148, 67063 Ludwigshafen
Anpfiß ins Leben e. V.	Abteistr. 8, 67059 Ludwigshafen
AOK-Lehrküche (4. OG)	Kurfürstenstr. 11, 67061 Ludwigshafen
Eltern-Kind-Kompetenzzentrum	Buchenstr. 2 a, 67059 Ludwigshafen
Evangelische Stadtmission	Rheinallee 3, 67061 Ludwigshafen
Praxis Dr. Winnewisser Stefanie	Goerdelerplatz 16, 67063 Ludwigshafen
Johanneskirche Ludwigshafen-Niederfeld	Niederfeldstr. 17, 67059 Ludwigshafen
Jugendkulturzentrums Limburgerhof	Hans-Sachs-Str. 21, 67117 Limburgerhof
Kindergarten Sonnenblume der Lebenshilfe Lu.	Rheinhorststr. 38, 67071 Ludwigshafen
Ludwig-Wolker-Freizeitstätte	Karl-Krämer-Str. 6, 67061 Ludwigshafen
Mehrgenerationenhaus Frankenthal.....	Mahlstr. 35, 67227 Frankenthal
Schullandheim Hertlingshausen	Hintergasse 17, 67316 Carlsberg
St. Marienkrankenhaus	Salzburger Str. 15, 67067 Ludwigshafen
Stadtklinik Frankenthal	Elsa-Brandström-Str. 1, 67227 Frankenthal
Wildpark Rheingönheim	Neuhöferstr. 60, 67065 Ludwigshafen



... Gemeinsam bewegen wir viel für Familien!

GROCODIL

Groh Consulting Didactic Learningsolutions
Institut für neurodidaktisches Lehren und Lernen
Lernen, wie das Gehirn es mag!



Erfolgsprogramme für Wissensvermittler,
Lehrer, Eltern, Trainer, Lernbegleiter...
Suggestopädie-Zertifikatsausbildungen,
Motivations- und Erfolgstraining,
Lernberatung

Werner Noah Groh
Woogstraße 12
67117 Limburgerhof
Tel.: 06236 465135
Fax: 06236 465136
mobil: 0172 7472278
Info@grocodil.de
www.grocodil.de

Ich bin - Licht und Liebe

Zentrum des Lichtes und der Liebe
Verlag

Persönlichkeitsentwicklung * Bewusstseinsschulung
Motivations- und Erfolgstraining * Emotions- und Selbstreflexionstraining
Lebensberatung



Seminare:
Erlebnisreise zum ICH
Erfolg - was habe ich damit zu tun?
Veränderung als Chance
Spiritualität im Alltag
wertvoll und vollkommen
Die Zeit und die Liebe

Werner Noah Groh
Woogstraße 12
67117 Limburgerhof
Tel.: 06236 465135
Fax: 06236 465136
mobil: 0172 7472278
noah@licht-und-liebe.eu
www.licht-und-liebe.eu

VFBB | e.V.

Verein zur Förderung der
beruflichen Bildung

**Kompetenter Partner
für Weiterbildung,
Qualifizierung und
Arbeitsvermittlung
in der Metropolregion
Rhein-Neckar**

www.vfbb-speyer.net

Heinrich-Heine-Str. 2
67346 Speyer
Tel. 06232 69896-0
Fax 06232 69896-27
info@vfbb-speyer.net

sophi | Der Laden

**Die moderne Dienstleistungsagentur
für Privathaushalte und Unternehmen,
Familien, Senioren und Singles**

**Wir putzen, waschen, bügeln in Speyer,
Neustadt, Ludwigshafen und Wiesloch**

info@sophi-der-laden.de

www.sophi-der-laden.de

CARo-HAIR

... UND IHRE SEELE LÄCHELT.

**Individuelle Beratung rund
um das Thema Haare & Kosmetik
Seelen & Entspannungs-Arbeit**

Carmen Rodriguez
Tel. 0621 - 5590656 · Mobil 0173 - 7108812
67065 Ludwigshafen
caro-hair@onlinehome.de
www.caro-hair.de

Aktive Hilfe bei Ihnen zu Hause

- Unterstützung im Haushalt
- Kinderbetreuung
- Alltagshilfe für Senioren

www.lagama.de
service@lagama.de



Lagama auch in Ihrer Region!

0800 - 52 42 62 0 (kostenfrei)

Netzwerkpartner...



Tagespflege Schmetterlingskinder

Liebevolle Betreuung und individuelle Förderung -
Schnuppern erwünscht!

Jennifer Gordon Meléndez
Qualifizierte Tagesmutter 0177-9415140

www.kindertagespflegeschmetterlingskinder-ludwigshafen.de

filznixe

Wunderbares aus feinsten
Merinowolle,
Wasser und Naturseife zaubern

Filzworkshops für
Erwachsene und Kinder

Nicole Kolb-Papadopoulos
filznixe.de 0173/6725268



Marte Meo

„aus eigener Kraft“

Sabine Herrle

Lizenzierte Marte Meo Supervisorin



06236 / 465744

0160 / 96232935

67115 Limburgerhof

www.martemeeo-pfalz.de

info@martemeeo-pfalz.de

Praxis für Physiotherapie



Annette Simmler-Hantge

Stefan Hantge

Krankengymnastik · Gerätegestützte KG
Manuelle Therapie · Cyriax Voita für Kinder
und Erwachsene · Beckenbodengymnastik,
PNF · Lymphdrainage, Massage
Fango-Heißluft-Eis-Schlingentisch
Shiatsu · Medical Taping (MTC)

Kreuzstraße 2 / Ecke Sternstraße
67063 Ludwigshafen-Friesenheim
Telefon + Fax 0621/633377



Workshops

rund um das Thema
Düfte



Sabine Hädeke
mobil 0174 6814628
home 06324 80715
s.haedeke@gmx.de

www.aroma-wellness-workshop.de

www.Schlaftrainerin.de

für Babys und Kleinkinder

Der sanfte Weg zum
Ein- und Durchschlafen



Christine Sprenger
& Jessica Seipolt
Tel. 06 21 - 59 28 57 17



ALPHA
Christliche Buchhandlung

C2, 23 · 68161 Mannheim
Tel. 0621 1560733
Fax 0621 1560753
info@ALPHA-Mannheim.de
www.ALPHA-Mannheim.de



Beratung · Paar- und Familientherapie
Elterncoaching · Supervision u. Coaching
Organisationsberatung

Engel & Klotmann



Institut für Systemisches Denken und Handeln

Gabriele Engel
Pädagogin
engel@ek-institut.de

Ursula Klotmann
Dipl. Pädagogin
klotmann@ek-institut.de

Amalienstraße 13 · 67434 NEUSTADT
Telefon (0 63 21) 48 00 94 · Telefax 48 74 26
info@ek-institut.de · www.ek-institut.de

Dr. Stefanie Sorg-Asbeck



Fachärztin für Frauenheilkunde
und Geburtshilfe



Mädchen-Sprechstunde
3 D/4 D-Ultraschall in der
Schwangerschaft
Kurse zur Brustselbstuntersuchung
(Mamma-Care®)

Edigheimer Straße 29 · 67069 Ludwigshafen
Telefon 0621 653506 · Telefax 0621 655903
E-Mail mail@frauenärztin-oppau.de
www.frauenärztin-oppau.de

Mütterpflege Erkelenz
Rundum stark:
Praktische, individuelle, kompetente
und einfühlsame Entlastung in
Schwangerschaft und Wochenbett



Eva Erkelenz

Leopoldstraße 15
67063 Ludwigshafen am Rhein
Telefon 06 21 / 59245823
Fax 0621 / 592458 25
info@muetterpflege-erkelenz.de
www.muetterpflege-erkelenz.de

Werner Fahlbusch GmbH seit 1969

- Gebrauchtwagenhandel
- TÜV und AU im Haus
- Reifenservice
- Wir beseitigen Unfallschäden und lackieren Ihr Fahrzeug

Luitpoldstr. 15 · 67063 Ludwigshafen
Telefon 0621 / 69 32 08 · Fax 0621 / 63 26 75
E-Mail: info@fahlbusch-automobile.de

Die Schminktante
Kinderschminken für jeden Anlass



Katrin List

Telefon 06 21 / 6 37 18 23
Mobil 01 76 / 56 87 66 36
www.die-schminktante.de
E-Mail kat.list@freenet.de

Geburtsstagsfeiern
Hochzeiten
Firmenfeste und mehr...

Netzwerkpartner...

Erholt, fit und entspannt in wenigen Minuten

Autogenes Training und andere
Entspannungsmethoden zur Stressprävention
in Ludwigshafen-Friesenheim

Monika Hannes

Dipl. Entspannungspädagogin nach B.I.E.K.

Telefon 01 63 - 915 78 06

E-Mail monihannes@gmx.de

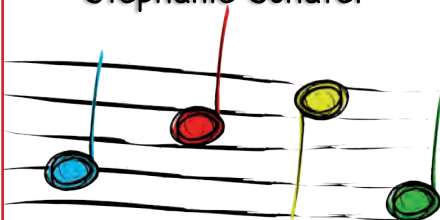


Ihre Salzgrotte in Waldsee.

- Salzgrotte und Wellnessmassagen
- Klangschalensitzungen mit autogenem Training
- spezielle Kindersitzungen
- Würz- u. Badesalze, Salzlampen, Magnetschmuck
- Geschenkgutscheine

Schillerstr. 5 • 67165 Waldsee • www.salzgrotte-waldsee.de

Stephanie Schäfer



Gesang zu besonderen Anlässen
und kreative Auftragsarbeiten

0172 - 67 60 718
stephanie_schaefer@hotmail.de
www.stephanie-schaefer.de

Susanne Ringeisen

Praxis für Familienaufstellung
und Systemische Beratung



Informationen, Kontakt und Termine unter:
www.susanne-ringeisen.de
info@susanne-ringeisen.de

♥ www.picarso-fotodesign.de ♥

*Fotografie mit HERZ,
SEELE & Leidenschaft!*

Caroline Piuino

Ludwigshafen-Edigheim

Mobil 0176 / 61246704

Baby

Kind

Familie

uvm.



Mediation im familiären Umfeld

Traditionelle Mediation, Kurzzeitmediation,
Shuttle-Mediation und Proaktive Mediation.

Konflikte

Mediation

Gemeinsam beilegen

Heike Krüger
Telefon
Mail

Mediator (Univ.)
0178/1 32 53 98
info@krueger-mediation.de

... Gemeinsam bewegen wir viel für Familien!



Tagesmutter - Maxdorf

wir erforschen
wir experimentieren
wir erkunden unsere Sinne
wir singen
wir spielen
wir beobachten
wir machen Naturerfahrungen
und wir feiern Geburtstage

Sabine Grammatikakis
06237-598444
www.tagesmutter-maxdorf.de



Alles **KLUP UND KLAR** ?
Nein?
Müde und lustlos? Lernblockaden?
Konzentrationsprobleme?
Schwierigkeiten beim Lesen,
Rechnen oder Schreiben?

Na dann, nichts wie hin ins :



www.lernstudio-kruse.de
Nicole Kruse, Langstraße 17,
67126 Assenheim, 06231/95 79 845

Präventiv finden Kurse für Kindergartenkinder statt! Bei Interesse gerne melden!

To Shin Kan Dojo e.v.
Ludwigshafen
Shotokan-Karate



- Vermittlung der Grundkenntnisse des Shotokan-Karate
- Stärkung des Selbstvertrauens
- Verbesserung der Konzentration
- Körperbeherrschung und Kondition

Oliver Sprinz
Mobil 0175 / 590 34 35
oliver.sprinz@googlemail.com
www.to-shin-kan-dojo.de



Zahnarztpraxis
Dr. Susanne Axmann

- Ästhetische Zahnheilkunde
- Amalgamsanierung
- Vollkeramik
- Parodontologie
- Implantologie
- Bleaching / Zoom
- Erwachsenen- & Kinderprophylaxe
- Schnarchtherapie

Abendsprechstunde:
Di und Do
bis 20.00 Uhr
Termine nach
Vereinbarung

Prinzregentenstraße 39 • 67063 Ludwigshafen
Tel. 06 21 / 62 60 00 • www.zahnarzt-axmann.de

Gnilka
GaaPHYSIO 
gaarantiert in guten Händen

KRANKENGymNASTIK Erwachsene & Kinder

Gnilka-Gaa PHYSIO
Oggersheim • Comeniusstraße 22
67071 Ludwigshafen
Tel. 0621.67095410

Gnilka-Gaa PHYSIO
Friesenheim • Bremserstraße 124
67063 Ludwigshafen
Tel. 0621.693826

- Termine nach Vereinbarung -

Jetzt anmelden!

! Alle Infos erhalten Sie unter:
www.jetzt.aok-fit.de
Kurs-Hotline 0621 953030-25

Aktive Erholung!

Das aktuelle AOK-Gesundheitsprogramm

Der optimale Einstieg zu Ihren persönlichen Fitnesszielen: In unserem vielfältigen Gesundheitsprogramm finden auch Sie genau den passenden Kurs – ob Fitness, Kochen oder Relaxen!