



# Familie in Bewegung e.V.

## KURSPROGRAMM **2** / 2014

Kurse, Gruppen und Aktionen  
für bewegte Familien

Telefon 0621 95341104  
[info@familie-in-bewegung.de](mailto:info@familie-in-bewegung.de)  
[www.familie-in-bewegung.de](http://www.familie-in-bewegung.de)

## KOOPERATIONSPARTNER

Im gemeinsamen Engagement zu den Themen Bildung, Kinderschutz, Gesundheit, Sozialarbeit, Integration und gesellschaftliches Engagement eröffnen wir Zugänge und im Bedarfsfall den Kontakt zu den entsprechenden Trägern und Institutionen!



## *Liebe bewegte Familien,*

*Sie halten das Kursprogramm 2/2014 von Familie in Bewegung e. V. in Ihren Händen. Der demographische Wandel, das neue Betreuungsgesetz sowie immer mehr Ganztagschulen haben auch auf unsere Arbeit Einfluss. Kinder und Eltern haben weniger freie Zeit für weitere Aktivitäten außerhalb der Familie, Kindergarten und Schule. Wir haben unser neues Kursprogramm diesen Gegebenheiten angepasst.*

*Unsere Eltern-Kind-Gruppen - angepasst an die Lebenssituation von Familien heute - haben sich bewährt. Gerade die emotionalen Bedürfnisse von Kindern kommen heute häufig zu kurz. Kinder benötigen in ihren ersten, prägenden Lebensjahren ein ausreichendes Maß an sicherer Orientierung, personaler Kontinuität und gemeinsamen Erlebnissfeldern mit den Eltern. Das sind unsere Stärken in den Gruppen FaBeLu®GemeinsamWachsen, die auch parallel zum Kindergarten bis zum Eintritt in die Grundschule besucht werden. Nähere Informationen finden Sie unter Eltern und Kinder.*

*Der Bereich Kinder/Jugendliche hat eine „neue Struktur“ bekommen. Nähere Infos finden Sie auf Seite 28.*

*Die Angebote im Bereich Erwachsenenbildung orientieren sich an den Themen unserer Teilnehmer.*

*Lassen Sie in Ruhe die Kursangebote für Eltern und Kinder, Familien, Kinder und Jugendliche sowie Erwachsene auf sich wirken. Wir freuen uns auf Ihre Anmeldung und eine bewegte Zeit mit Ihnen und Ihren Kindern!*

*Dergeschäftsführende Vorstand von Familie in Bewegung e. V.*

***Iris Letsch***

***Beate Eisensteck***

***Dorothea Bartel***

Das bewährte geschäftsführende Vorstandsteam wurde im Februar 2014 wiedergewählt. Unterstützt wird das Team durch Dr. Björn Schäfer als Kassenwart.



# INHALTSVERZEICHNIS

## So finden Sie sich in unserem Kursprogramm zurecht:

### Eltern-Kind-Angebote

GW - GemeinsamWachsen. . . . .	Seite 7
Frühe Hilfen von Anfang an . . . . .	Seite 14
PK - PEKiP-Gruppen . . . . .	Seite 17
OaSE-alleinerziehend . . . . .	Seite 22
EKM - Kurse mit Musik . . . . .	Seite 24

### Familien-Angebote

FA - Familienangebote. . . . .	Seite 25
--------------------------------	----------

### Kinder/Jugendliche

Offene Kursangebote . . . . .	Seite 28
-------------------------------	----------

### Erwachsene

EB - Erwachsenen - und Familienbildung . . . . .	Seite 30
Familienpädagogik in der Kita . . . . .	Seite 21

### In eigener Sache

Danksagung . . . . .	Seite 36
Kursanmeldung. . . . .	Seite 37
Allgemeine Geschäftsbedingungen. . . . .	Seite 38
Beitrittserklärung. . . . .	Seite 40
Kursleiter. . . . .	Seite 41
Kursorte . . . . .	Seite 42

## IMPRESSUM

**Familie in Bewegung e. V.** Gemeinnütziger Verein  
Lagerhausstraße 123 · 67061 Ludwigshafen  
Telefon: 0621 95341104 (Montag 14 - 16 Uhr)  
E-Mail: [info@familie-in-bewegung.de](mailto:info@familie-in-bewegung.de)  
Internet: [www.familie-in-bewegung.de](http://www.familie-in-bewegung.de)

Registergericht: Amtsgericht Ludwigshafen  
Register-Nr. VR 60053

Der Vorstand setzt sich wie folgt zusammen:

1. Vorsitzende: Iris Letsch  
2. Vorsitzende: Beate Eisensteck  
Schriftführung: Dorothea Bartel  
Kassenwart: Dr. Björn Schäfer

**Bankverbindung:** Sparkasse Vorderpfalz  
IBAN: DE72545500100191626381  
BIC: LUHSDE6AXXX

#### Verantwortlich für den Inhalt:

Vorstand von Familie in Bewegung e. V.

**Urheberrecht:** Die Wort- und Bildmarke FaBeLu® wurde für Familie in Bewegung e. V. von Iris Letsch gezeichnet und beim Deutschen Patent- und Markenamt unter der Register-Nr. 302008024683 und 302008024682 (Schutz bis 2018) eingetragen.

Druck und Layout: Druckerei Schillinger  
[info@druckerei-schillinger.de](mailto:info@druckerei-schillinger.de)

Änderungen vorbehalten, die nach Druck des Programmes eintreten!

Alle Rechte vorbehalten. Reproduktionen des Kursprogrammes - auch teilweise - ist nur mit schriftlicher Genehmigung des Herausgebers erlaubt.

© 2014 Familie in Bewegung e. V.

# Leitgedanken unseres Engagements

**Wir** tragen mit unseren praxisnahen familienpädagogischen Angeboten zur Gestaltung eines familienfreundlichen Klimas in unserer Stadt und der Region bei.

**Wir** bringen uns mit unserer Kompetenz und unserer Erfahrung in das institutionelle Netzwerk Familienbildung der Stadt ein.

**Wir** streben durch den gemeinsamen Austausch, regelmäßige Reflexion und Empfehlungsberatung ein lebendiges Netzwerk für Familien an.

**Wir** stellen über das eigens entwickelte familienpädagogische Gruppenkonzept „FaBeLu®GemeinsamWachsen“ die Verbindung zu anderen Trägern der Familienbildung her und kooperieren themenorientiert.

**Wir** organisieren unsere Angebote dezentral an verschiedenen Orten in Ludwigshafen und Umgebung.

**Wir** wollen, dass unsere Kursangebote für Familien entweder selbst oder mit Unterstützung von Kooperationspartnern oder Finanzpaten bezahlbar sind.

**Wir** streben eine regelmäßige Qualitätskontrolle an.

**Wir** arbeiten an der Schnittstelle von Familienbildung, Kinderschutz, Sozialarbeit, Gesundheit und Integration.

**Wir** bieten familienfreundliche Arbeitsmöglichkeiten.

**Wir** setzen uns für angemessene Kursleiterhonorare und gute Arbeitsbedingungen ein.

**Wir** fördern gesellschaftliches Bürgerengagement durch die gewählte Vereinsstruktur; dies kommt durch den eigenverantwortlichen Beitrag in den ehrenamtlichen Bereichen der Kurs- und Vereinsorganisation zum Ausdruck.



### FaBeLu®GemeinsamWachsen



# ELTERN-KIND-ANGEBOTE

Sie haben ein Baby bekommen und suchen Kontakt zu anderen Familien?

Sie sind alleinerziehend und suchen den Austausch mit Eltern in der gleichen Lebenssituation?

Sie möchten Ihr Kind zusätzlich zu unseren familienpädagogischen Kursangeboten in seiner Entwicklung mit Hilfe von Musik oder Kreativität unterstützen?

Eltern und Kinder sind zahlreichen An- und Herausforderungen ausgesetzt. Diese wirken sich auf die Beziehung untereinander aus. Um den zukünftigen gesellschaftlichen Anforderungen als Familie gewachsen zu sein, braucht es frühzeitige sowie themenorientierte langfristige Begleitungs- und Beratungsangebote.

Diese finden Sie auf den nachfolgenden Seiten.

### PEKiP



### OaSE-alleinerziehend



### Musikstrolche



# FaBeLu® GEMEINSAM WACHSEN

**Familienpädagogisches  
Gruppenkonzept  
für Eltern und Kinder  
von Geburt an**



**FaBeLu®  
GEMEINSAM  
WACHSEN** ... ist ein spezielles praxisorientiertes Gruppenkonzept für lebendige Eltern-Kind-Arbeit. In einer Gruppe sind maximal zehn Kinder jeweils mit einem Elternteil. Der erste Kursteil kann ab dem dritten Lebensmonat beginnen.

Gemeinsame Erlebnisse bringen Kindern und Eltern Freude, Leichtigkeit und fördern vor allem die Bindung zueinander. Genau mit diesem Ziel bieten wir unsere Eltern-Kind-Kurse nach FaBeLu® Gemeinsam Wachsen an.



Darüber hinaus bekommen Eltern mit ihren Kleinen in wöchentlich stattfindenden Eltern-Kind-Gruppen vielfältige Anregungen zur Entwicklung der Kinder und Elternpersönlichkeit, zur Lebensgestaltung, Gesundheit sowie Impulse zur Stärkung der Erziehungskompetenz.

Vieles, was die Beziehung zwischen Eltern und Kindern positiv beeinflusst und vertieft, können

Eltern mit Kindern verschiedener Altersstufen in den Gruppen erleben: zusammen singen, spielen, entspannen, malen, kleben, lachen, tanzen, Kontakte knüpfen ... All das wirkt auf Klein und Groß gleichermaßen verbindend und beglückend. Die Anmeldung ist jederzeit möglich, Wartelisten werden geführt.

**Weitere Infos über unsere Konzeption finden Sie unter:  
[www.fabelu-gemeinsamwachsen.de](http://www.fabelu-gemeinsamwachsen.de)**

Weitere Kursangebote für FaBeLu® Gemeinsam Wachsen im 1. Lebensjahr finden Sie auf unserer Homepage.

### GEMEINSAM WACHSEN Hasen

Familienpädagogisches Gruppenkonzept für Eltern und Babys, die im März/April/Mai 2014 geboren sind

Kursnummer: **GW-2014-2-01**  
Leitung: Eisensteck, Beate  
Zeit: Montag, 09:30-11:00 Uhr  
Beginn: 25.08.2014, 8-mal bis 13.10.2014  
Kursort: Evangelische Stadtmission Ludwigshafen  
Kurskosten: 60,00 EUR

### GEMEINSAM WACHSEN Fische

Familienpädagogisches Gruppenkonzept für Eltern und ihre Babys, die im Oktober/November/Dezember 2013 geboren sind  
(In Kooperation mit: St. Marien- und St. Annastifts Krankenhaus)

Kursnummer: **GW-2014-2-03**  
Leitung: List, Katrin  
Zeit: Freitag, 09:00-10:30 Uhr  
Beginn: 12.09.2014, 11-mal bis 12.12.2014  
Kursort: St. Marien Krankenhaus  
Kurskosten: 82,50 EUR

### GEMEINSAM WACHSEN Zwerge

Familienpädagogisches Gruppenkonzept für Eltern und Kinder ab 1 Jahr  
(In Kooperation mit: Protestantische Kirchengemeinde Pauluskirche)

Kursnummer: **GW-2014-2-04**  
Leitung: Letsch, Iris  
Zeit: Montag, 09:15-10:45 Uhr  
Beginn: 29.09.2014, 9-mal bis 08.12.2014  
Kursort: Pauluskirche Eichbaum  
Kurskosten: 67,50 EUR



Weitere Kursangebote für FaBeLu® Gemeinsam Wachsen im 1. Lebensjahr finden Sie auf unserer Homepage.

### GEMEINSAM **WACHSEN Bären**

Familienpädagogisches Gruppenkonzept für Eltern und Kinder ab 1 Jahr  
(In Kooperation mit: Protestantische Kirchengemeinde Pauluskirche)

Kursnummer: **GW-2014-2-05**  
Leitung: Letsch, Iris  
Zeit: Montag, 15:30-17:00 Uhr  
Beginn: 29.09.2014, 9-mal bis 08.12.2014  
Kursort: Pauluskirche Eichbaum  
Kurskosten: 67,00 EUR

### GEMEINSAM **WACHSEN Mäuse**

Familienpädagogisches Gruppenkonzept für Eltern und Kinder ab 1 Jahr  
(In Kooperation mit: Protestantische Kirchengemeinde Pauluskirche)

Kursnummer: **GW-2014-2-06**  
Leitung: Letsch, Iris  
Zeit: Dienstag, 09:15-10:45 Uhr  
Beginn: 30.09.2014, 9-mal bis 09.12.2014  
Kursort: Pauluskirche Eichbaum  
Kurskosten: 67,50 EUR

### GEMEINSAM **WACHSEN Blumen**

Familienpädagogisches Gruppenkonzept für Eltern und Kinder ab 1 Jahr  
(In Kooperation mit: Evangelische Stadtmission Ludwigshafen)

Kursnummer: **GW-2014-2-07**  
Leitung: Eisensteck, Beate  
Zeit: Dienstag, 09:00-10:30 Uhr  
Beginn: 26.08.2014, 8-mal bis 14.10.2014  
Kursort: Evangelische Stadtmission Ludwigshafen  
Kurskosten: 60,00 EUR

Weitere Kursangebote für FaBeLu® GemeinsamWachsen im 1. Lebensjahr finden Sie auf unserer Homepage.

### GEMEINSAM **WACHSEN Katzen**

Familienpädagogisches Gruppenkonzept für Eltern und Kinder ab 1 Jahr  
(In Kooperation mit: Evangelische Stadtmission Ludwigshafen)

Kursnummer: **GW-2014-2-09**  
Leitung: Eisensteck, Beate  
Zeit: Dienstag, 11:00-12:30 Uhr  
Beginn: 26.08.2014, 8-mal bis 14.10.2014  
Kursort: Evangelische Stadtmission Ludwigshafen  
Kurskosten: 60,00 EUR

---

### GEMEINSAM **WACHSEN Raupen**

Familienpädagogisches Gruppenkonzept für Eltern und Kinder ab 1 Jahr  
(In Kooperation mit: Anpiff ins Leben e. V.)

Kursnummer: **GW-2014-2-11**  
Leitung: Eisensteck, Beate  
Zeit: Donnerstag, 09:00-10:30 Uhr  
Beginn: 28.08.2014, 8-mal bis 16.10.2014  
Kursort: Anpiff ins Leben e. V.  
Kurskosten: 60,00 EUR

---

### GEMEINSAM **WACHSEN Marienkäfer**

Familienpädagogisches Gruppenkonzept für Eltern und Kinder ab 1 Jahr  
(In Kooperation mit: Evangelische Stadtmission Ludwigshafen)

Kursnummer: **GW-2014-2-13**  
Leitung: Bartel, Dorothea  
Zeit: Donnerstag, 09:30-11:00 Uhr  
Beginn: 11.09.2014, 6-mal bis 16.10.2014  
Kursort: Evangelische Stadtmission Ludwigshafen  
Kurskosten: 45,00 EUR

Weitere Kursangebote für FaBeLu® Gemeinsam Wachsen im 1. Lebensjahr finden Sie auf unserer Homepage.

### GEMEINSAM **WACHSEN Schmetterlinge**

Familienpädagogisches Gruppenkonzept für Eltern und Kinder ab 1 Jahr  
(In Kooperation mit: Evangelische Stadtmission Ludwigshafen)

Kursnummer: **GW-2014-2-15**  
Leitung: Eisensteck, Beate  
Zeit: Freitag, 09:15-10:45 Uhr  
Beginn: 07.11.2014, 6-mal bis 12.12.2014  
Kursort: Evangelische Stadtmission Ludwigshafen  
Kurskosten: 45,00 EUR

---

### GEMEINSAM **WACHSEN Tiger**

Familienpädagogisches Gruppenkonzept für Eltern und Kinder ab 2 Jahren  
(In Kooperation mit: Evangelische Stadtmission Ludwigshafen)

Kursnummer: **GW-2014-2-17**  
Leitung: Eisensteck, Beate  
Zeit: Montag, 15:30-17:00 Uhr  
Beginn: 25.08.2014, 8-mal bis 13.10.2014  
Kursort: Evangelische Stadtmission Ludwigshafen  
Kurskosten: 60,00 EUR

---

### GEMEINSAM **WACHSEN Käfer**

Familienpädagogisches Gruppenkonzept für Eltern und Kinder ab 2 Jahren  
(In Kooperation mit: Evangelische Stadtmission Ludwigshafen)

Kursnummer: **GW-2014-2-19**  
Leitung: Bartel, Dorothea  
Zeit: Dienstag, 15:30-17:30 Uhr  
Beginn: 16.09.2014, 6-mal bis 09.12.2014  
Kursort: Evangelische Stadtmission Ludwigshafen  
Kurskosten: 51,00 EUR

**Weitere Kursangebote für FaBeLu® Gemeinsam Wachsen im 1. Lebensjahr finden Sie auf unserer Homepage.**

### GEMEINSAM **WACHSEN Bienen**

Familienpädagogisches Gruppenkonzept für Eltern und Kinder ab 2 Jahren  
(In Kooperation mit: Evangelische Stadtmission Ludwigshafen)

Kursnummer: **GW-2014-2-20**  
Leitung: Eisensteck, Beate  
Zeit: Freitag, 15:30-17:30 Uhr  
Beginn: 29.08.2014, 7-mal bis 12.12.2014  
Kursort: Evangelische Stadtmission Ludwigshafen  
Kurskosten: 59,50 EUR

### GEMEINSAM **WACHSEN Pinguine**

Familienpädagogisches Gruppenkonzept für Eltern und Kinder ab 2 Jahren  
(In Kooperation mit: Evangelische Stadtmission Ludwigshafen)

Kursnummer: **GW-2014-2-21**  
Leitung: Eisensteck, Beate  
Zeit: Freitag, 15:00-17:00 Uhr  
Beginn: 05.09.2014, 6-mal bis 12.12.2014  
Kursort: Evangelische Stadtmission Ludwigshafen  
Kurskosten: 51,00 EUR



### **Familie in Bewegung zur Preisverleihung im Bundeskanzleramt**

Beate Eisensteck (links) und Iris Letsch (rechts) mit Dr. Eckart von Hirschhausen (Mitte), der als Moderator bei der feierlichen Bundesprämierung im Bundeskanzleramt am 23. April 2010 mit Bundeskanzlerin Dr. Angela Merkel fungierte.



# Frühe Hilfen von Anfang an

Familienzeit ist Freude, Entwicklung und Herausforderung für alle Beteiligten. Es gilt den gemeinsamen Alltag zu planen, zu organisieren und zu gestalten.

Wir unterstützen und begleiten Eltern und Babys in Zusammenarbeit mit unterschiedlichen Kooperationspartnern mit unseren offenen FaBeLu®Gemeinsam Wachsen-Gruppen.



**Der Einstieg ist  
jederzeit möglich.**

## Hier ist Zeit ...

um andere Eltern und Babys zu treffen.  
für Spielanregungen mit dem Baby.  
für Bewegung und Entspannung.  
für Fragen und Informationen.

Teilnehmen können Eltern und Babys über den „Guten Start ins Kinderleben“ der Kliniken, der Fachdienste von den Frühen Hilfen sowie Schwangerenberatungsstellen.



**Kommen Sie  
einfach vorbei!**

# FRÜHE HILFEN

Im Bereich „Frühe Hilfen von Anfang an“ bietet Familie in Bewegung e.V. in Zusammenarbeit mit unterschiedlichen Kooperationspartnern offene Kursangebote für Eltern und Kinder an unterschiedlichen Kursorten an:

## Für Eltern mit Babys ab 2 Monaten

Kurstag: Freitag, 11.00-12.30 Uhr  
 Kursort: St. Marien- und St. Annastifts Krankenhaus  
 Salzburger Str. 15 in Ludwigshafen, Ärztehaus UG  
 Kursleitung: Katrin List



St. Marien- und  
St. Annastifts Krankenhaus  
Ludwigshafen am Rhein



Ludwigshafen  
Stadt am Rhein

## Für Eltern mit Kindern ab einem Jahr

Kurstag: Donnerstag, 11.00-12.30 Uhr  
 Kursort: Anpfiff ins Leben e. V.  
 Abteistr. 8, 67059 Ludwigshafen  
 Kursleitung: Beate Eisensteck



St. Marien- und  
St. Annastifts Krankenhaus  
Ludwigshafen am Rhein



Ludwigshafen  
Stadt am Rhein

Kurstag: Freitag, 11.00-12.30 Uhr  
 Kursort: Evangelische Stadtmission  
 Lagerhausstr. 123, 67061 Ludwigshafen  
 Kursleitung: Beate Eisensteck

## Für Eltern mit Kindern ab Kindergarten-Eintritt

Kurstag: Dienstag, 15.00-16.30 Uhr (vierzehntägig)  
 Kursort: Evangelische Stadtmission  
 Lagerhausstr. 123, 67061 Ludwigshafen  
 Kursleitung: Beate Eisensteck



St. Marien- und  
St. Annastifts Krankenhaus  
Ludwigshafen am Rhein



Ludwigshafen  
Stadt am Rhein

## Für Eltern mit Babys ab 2 Monaten

Kurstag: Dienstag, 11.00-12.30 Uhr  
 Kursort: Bildungszentrum der VHS Rhein-Pfalz-Kreis  
 Neustückweg 2, 67105 Schifferstadt  
 Kursleitung: Alexandra Roth



Netzwerk Kindeswohl  
Frühe Hilfen  
Rhein-Pfalz-Kreis

## Für Eltern mit Kindern ab einem Jahr

Kurstag: Donnerstag, 15.00-16.30 Uhr (einmal im Monat)  
 Kursort: Internationaler Frauentreff  
 Westendstr. 17, 67059 Ludwigshafen  
 Kursleitung: Beate Eisensteck



Wachstum durch Innovation — EFRE  
Rheinland-Pfalz



## Für Eltern mit Babys ab 7 Monaten

Kurstag: Mittwoch, 16.00-17.30 Uhr  
 Kursort: VFBB e. V., Heinrich-Heine-Str. 2, 67346 Speyer  
 Kursleitung: Beate Eisensteck





# PEKiP-GRUPPEN



## Entwicklungsbegleitung im ersten Lebensjahr

Das Prager-Eltern-Kind-Programm (PEKiP) ist eine Entwicklungsbegleitung im ersten Lebensjahr. In einer Gruppe sind acht etwa gleichaltrige Babys mit jeweils einem Elternteil. Mütter und Väter können gern abwechselnd kommen.

Der erste Kursteil kann ab der sechsten Lebenswoche der Babys beginnen. In der Gruppenstunde sind die Kinder nackt, damit sie sich besser bewegen können. Der Raum ist entsprechend geheizt. Die Eltern bekommen Spiel-, Sinnes- und Bewegungsanregungen vermittelt. Darüber hinaus haben die Eltern Zeit, sich auszutauschen, voneinander und miteinander zu lernen und die Entwicklung ihrer Kinder ganz bewusst zu erleben. Das PEKiP-Jahr teilt sich in der Regel in drei Kursteile, jeder Kursteil beinhaltet zehn Termine à anderthalb Stunden.

Die PEKiP-Kurse werden entsprechend der Standards des PEKiP e.V. durchgeführt und von einer PEKiP-Gruppenleiterin geleitet, die eine spezielle Zusatzausbildung abgeschlossen hat.

### Für Babys die im Juni/Juli 2014 geboren sind

#### 1. Kursteil

(In Kooperation mit: Mehrgenerationenhaus Limburgerhof)

Kursnummer: **PK-2014-2-01**  
Leitung: Nicklas, Dominique  
Zeit: Donnerstag, 10:45-12:15 Uhr  
Beginn: 18.09.2014, 12-mal bis 11.12.2014  
Kursort: Jugendkulturzentrum Limburgerhof  
Kurskosten: 108,00 EUR

### Für Babys die im Dezember 2013/Januar 2014 geboren sind

#### 2. Kursteil

(In Kooperation mit: Mehrgenerationenhaus Limburgerhof)

Kursnummer: **PK-2014-2-02**  
Leitung: Nicklas, Dominique  
Zeit: Donnerstag, 09:00-10:30 Uhr  
Beginn: 18.09.2014, 11-mal bis 11.12.2014  
Kursort: Jugendkulturzentrum Limburgerhof  
Kurskosten: 99,00 EUR

### Für Babys die im Oktober/November 2013 geboren sind

#### 3. Kursteil

(In Kooperation mit: VHS der Stadt Ludwigshafen)

Kursnummer: **PK-2014-2-03**  
Leitung: Bartel, Dorothea  
Zeit: Montag, 09:15-10:45 Uhr  
Beginn: 15.09.2014, 5-mal bis 13.10.2014  
Kursort: Praxis Dr. Winnewisser Stefanie, Ludwigshafen  
Kurskosten: 45,00 EUR

### Für Babys die im August 2014 geboren sind

#### 1. Kursteil

(In Kooperation mit: VHS der Stadt Ludwigshafen)

Kursnummer: **PK-2014-2-04**  
Leitung: Bartel, Dorothea  
Zeit: Montag, 09:15-10:45 Uhr  
Beginn: 10.11.2014, 6-mal bis 15.12.2014  
Kursort: Praxis Dr. Winnewisser Stefanie, Ludwigshafen  
Kurskosten: 54,00 EUR

### Für Babys die Mitte Dezember 2013 bis Mitte Februar 2014 geboren sind

2.Kursteil (In Kooperation mit: VHS der Stadt Ludwigshafen)

Kursnummer: **PK-2014-2-05**  
Leitung: Bartel, Dorothea  
Zeit: Montag, 11:00-12:30 Uhr  
Beginn: 15.09.2014, 11-mal bis 15.12.2014  
Kursort: Praxis Dr. Winnewisser Stefanie, Ludwigshafen  
Kurskosten: 99,00 EUR

### Für Babys die Mitte Dezember 2013 bis Januar 2014 geboren sind

2.Kursteil (In Kooperation mit: Stadtklinik Frankenthal)

Kursnummer: **PK-2014-2-06**  
Leitung: Bartel, Dorothea  
Zeit: Samstag, 10:00-11:30 Uhr  
Beginn: 13.09.2014, 10-mal bis 13.12.2014  
Kursort: Stadtklinik Frankenthal  
Kurskosten: 90,00 EUR

### Für Babys die im Mai/Juni 2014 geboren sind

1.Kursteil (In Kooperation mit: Stadtklinik Frankenthal)

Kursnummer: **PK-2014-2-07**  
Leitung: Bartel, Dorothea  
Zeit: Samstag, 11:45-13:15 Uhr  
Beginn: 20.09.2014, 10-mal bis 13.12.2014  
Kursort: Stadtklinik Frankenthal  
Kurskosten: 90,00 EUR

### Für Babys die Juni/Juli 2014 geboren sind

1.Kursteil (In Kooperation mit: Lebenshilfe Ludwigshafen)

Kursnummer: **PK-2014-2-08**  
Leitung: Bartel, Dorothea  
Zeit: Mittwoch, 15:30-17:00 Uhr  
Beginn: 24.09.2014, 10-mal bis 10.12.2014  
Kursort: Kindergarten Sonnenblume der Lebenshilfe Ludwigshafen  
Kurskosten: 90,00 EUR

# Familienpädagogik in der Kita/Schulen

Wollen Sie Ihre Eltern mehr für Familienthemen begeistern, Ihnen den Weg für familienpädagogische Themen bahnen oder durch Aktionen die Bindung mit den Familien fördern? Dann wird Sie das nachfolgende Angebot sehr interessieren.

## Unser Angebot

Wir kommen mit fachkompetenten Kursleiterinnen in Ihre Kita/Schule, um vor Ort einen Themenabend und/oder eine Familienaktion zu gestalten.

Gerne beraten wir Sie bei der Themenauswahl oder nehmen Ihre Themenwünsche entgegen. Nehmen Sie Kontakt mit uns auf.

## Unsere Arbeit

Mit unserem Konzept FaBeLu®GemeinsamWachsen unterstützen wir die gesunde Entwicklung des Systems Familie mit den zentralen inhaltlichen Säulen: Bindung fördern, Entwicklung der Kinder unterstützen und die Persönlichkeits- und Erziehungskompetenz der Eltern begleiten. Diese werden mit der Methode des lebendigen Lernens umgesetzt. Der Transfer von Erziehungs- und Entwicklungsimpulsen in die individuellen Familiensituationen wird durch die praktische Umsetzung und Gruppenerfahrung geübt.

Die Chance für Ihre Einrichtung: Mit FaBeLu®GemeinsamWachsen befinden Sie sich immer an der Schnittstelle von Familienbildung, Kinderschutz, Sozialarbeit, Gesundheit und Integration.

## Unsere Kompetenz und unsere Referenz

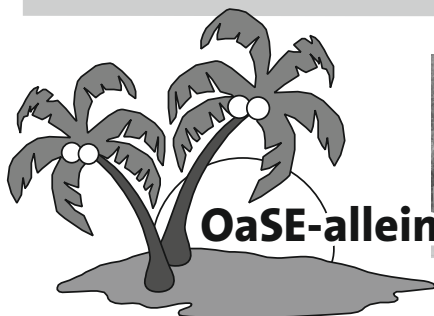
Wir sind anerkannter Träger in der Kinder- und Jugendhilfe. Unsere fachkompetenten Kursleiterinnen sind nach FaBeLu®GemeinsamWachsen qualifiziert. Wir arbeiten bei den Frühen Hilfen im Rahmen von „Guter Start ins Kinderleben“ mit.



Wir haben ein umfangreiches institutionelles Netzwerk mit knapp 20 Kooperationspartnern. Wir wurden für unsere Arbeit im Rahmen von „startsocial“ im Bundeskanzleramt geehrt.

## Unser Ziel

Gemeinsam im Netzwerk familienfreundliche Strukturen entwickeln und lebendiges Leben sowie Lernen mit Familien unterstützen.



**Für getrennt lebende, ledige, geschiedene  
und verwitwete Eltern und ihre Kinder**

Alleinerziehende haben die schwierige Aufgabe, Kindererziehung, Beruf und Haushalt alleine ohne Partner zu bewältigen. Dazu benötigen sie viel Kraft, Durchhaltevermögen und Organisationstalent. Wir unterstützen sie in einer fortlaufenden Gruppe dabei.



### **Hier ist Zeit für**

- neue Kontakte zu ebenfalls Betroffenen
- Entwicklungsbegleitung von Eltern und Kindern
- Beziehung und Bindung zum Kind
- Stärkung der Elternkompetenzen
- Stressbewältigung und Entspannung im Alltag
- Unterstützung in belastenden Situationen
- Verarbeitung der Trennung/Scheidung etc.

Die Gruppentreffen finden einmal pro Monat statt. Der Einstieg ist bei freien Plätzen jederzeit möglich.

Das Besondere bei diesen Treffen ist, dass sie am Wochenende stattfinden und die Kinder - nach einem gemeinsamen Beginn - von einer erfahrenen Erzieherin betreut, begleitet und unterstützt werden. Die alleinerziehenden Eltern haben dann Zeit und Gelegenheit, Erfahrungen auszutauschen, von- und miteinander zu lernen und ein Stück Weg gemeinsam zu gehen.





### OaSE-alleinerziehend

(In Kooperation mit: Jugendamt der Stadt Ludwigshafen)

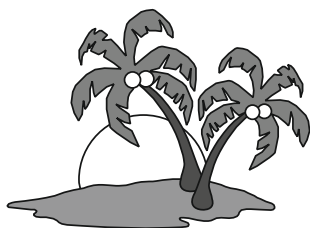
Kursnummer: **AL-2014-2-01**  
Leitung: Eisensteck, Beate  
Zeit: Samstag, 10:00-13:00 Uhr  
Beginn: 30.08.2014,  
4-mal bis 13.12.2014  
Kursort: Eltern-Kind-  
Kompetenzzentrum  
Kurskosten: 20,00 EUR



### OaSE-alleinerziehend

(In Kooperation mit: Jugendamt der Stadt Ludwigshafen)

Kursnummer: **AL-2014-2-02**  
Leitung: Eisensteck, Beate  
Zeit: Sonntag, 10:00-13:00 Uhr  
Beginn: 31.08.2014, 4-mal bis 14.12.2014  
Kursort: Ludwig-Wolker-Freizeitstätte  
Kurskosten: 20,00 EUR



### OaSE-alleinerziehend

(In Kooperation mit: Jugendamt der Stadt Ludwigshafen)

Kursnummer: **AL-2014-2-03**  
Leitung: Eisensteck, Beate  
Zeit: Sonntag, 14:00-17:00 Uhr  
Beginn: 31.08.2014, 4-mal bis 14.12.2014  
Kursort: Ludwig-Wolker-Freizeitstätte  
Kurskosten: 20,00 EUR

***Wir gewähren eine Ermäßigung bzw. Befreiung von den Kurskosten bei entsprechender Voraussetzung (SGB II etc.). Hierfür benötigen wir einen Nachweis in Kopie.***



## Eltern - Kind - Musik

Sie möchten Ihr Kind zusätzlich zu unseren familienpädagogischen Kursangeboten in seiner Entwicklung mit Hilfe von Musik unterstützen? Dann finden Sie eine Auswahl an Angeboten für Eltern und Kinder in diesem Bereich.

### Musikstrolche Für 1 ½- bis 3-jährige Kinder mit Eltern

(In Kooperation mit: Evangelische Stadtmission Ludwigshafen)

Bei den Musikkindern wird Musik in ihrer Vielfalt erfahrbar und im eigenen Tun spielerisch erlebbar. Ziel ist es, einen Prozess des ganzheitlich-musikalischen Lernens in Gang zu setzen. Verse, Lieder, Tänze, Reime, Bewegungsmusik, Rhythmen, Klang- und Geräuscherfahrungen sensibilisieren unsere Sinne für vielfältige musikalische Erlebnisse. Im musikalischen Tun lernen Kinder auch soziale Spielregeln kennen. Unterschiedliche altersspezifische Schwerpunkte strukturieren den Kurs. Natürlich kommen Spaß und Freude auch nicht zu kurz.

Kursnummer: **EKM-2014-2-01**  
Leitung: Novak, Katrin  
Zeit: Mittwoch, 15:00 - 15:45 Uhr  
Beginn: 10.09.2014, 10-mal bis 26.11.2014  
Kursort: Evangelische Stadtmission Ludwigshafen  
Kurskosten: 62,00 EUR

---

Kursnummer: **EKM-2014-2-02**  
Leitung: Novak, Katrin  
Zeit: Mittwoch, 16:00 - 16:45 Uhr  
Beginn: 10.09.2014, 10-mal bis 26.11.2014  
Kursort: Evangelische Stadtmission Ludwigshafen  
Kurskosten: 62,00 EUR

---

Kursnummer: **EKM-2014-2-03**  
Leitung: Novak, Katrin  
Zeit: Mittwoch, 17:00 - 17:45 Uhr  
Beginn: 10.09.2014, 10-mal bis 26.11.2014  
Kursort: Evangelische Stadtmission Ludwigshafen  
Kurskosten: 62,00 EUR

# FAMILIENAKTIONEN



Familienaktionen bedeuten für uns:

- anderen Familien begegnen, Kontakte pflegen und neue knüpfen
- sich mit anderen Familien austauschen
- gemeinsam die Jahreszeiten und das Kirchenjahr erleben
- sich füreinander Zeit nehmen
- gemeinsam Freude erleben und Spaß haben
- die Familie als Team stärken
- Wege für ein gutes Miteinander entwickeln

Wir freuen uns immer über die Teilnahme von Großeltern bei unseren Familienaktionen.



### Bewegte Stunden für die ganze Familie

Für Familien mit Kindern jeden Alters

Für Groß und Klein bieten die „bewegten Stunden“ allerlei Möglichkeiten, sich spielerisch an gemeinsam aufgebauten Bewegungslandschaften zu erproben. Ob springen, klettern, kriechen oder schwingen... alles kann, nichts muss.

Kursnummer: **FA-2014-2-01**  
Leitung: List, Katrin  
Zeit: Sonntag, 09:30-11:30 Uhr  
Termin: 14.09.2014  
Kursort: Schillerschule Oggersheim  
Kurskosten: 7,00 EUR

### Waldentdecker

Für Familien und Kinder mit und ohne besondere Bedürfnisse jeden Alters

Was begegnet und begeistert uns auf unserem Weg durch den Wald?

Bekanntes, Unbekanntes, Vertrautes, Neues... Wir riechen, fühlen, sehen, hören: Wer findet den dicksten Baum? Wer entdeckt das kleinste Tier? Wie fühlt sich Rinde an? Mit anderen Familien und viel Spaß werden wir gemeinsam zu Waldentdeckern.

Kursnummer: **FA-2014-2-02**  
Leitung: Bartel, Dorothea  
Zeit: Samstag, 10:00-13:00 Uhr  
Termin: 27.09.2014  
Kursort: Wildpark Rheingönheim  
Kurskosten: 25,00 EUR  
**Bitte mitbringen:** Wetterfeste Kleidung, Imbiss

### Hurra, der Herbst ist da!

Für Familien mit Kindern jeden Alters

Die bunte Farbenpracht der Bäume kündigt es bereits an: Hurra, der Herbst ist da! Der Herbst ist die Übergangszeit zwischen Sommer und Winter. Herbst bedeutet, Zeit der Früchte, Zeit des Pflückens, Erntezeit. Gemeinsam mit anderen Familien erleben wir an diesem Nachmittag ganz bewusst diese Jahreszeit mit Liedern, Geschichten und kreativem Tun.

Kursnummer: **FA-2014-2-03**  
Leitung: Eisensteck, Beate  
Zeit: Samstag, 10:00-13:00 Uhr  
Termin: 27.09.2014  
Kursort: K.E.K.S-Familienzentrum, Speyer  
Kurskosten: 5,00 EUR

Dieses Angebot wird finanziell durch eine Spende der Soroptimisten Speyer unterstützt.

### Mit Paula und Lotta durch den Tag, durch das Jahr!

Für Familien mit Kindern jeden Alters

Den Tag gestalten. Das Jahr erleben. Feste feiern. Mit Ritualen gestalten wir unser Familienleben. Rituale sind wichtig für Groß und Klein. Denn sie erfüllen das Bedürfnis nach Verlässlichkeit und Geborgenheit, unsere Sehnsucht, uns selbst nicht im Strudel des Alltags zu verlieren.

Gemeinsam mit Paula und Lotta reisen wir durch den Tag, durch das Jahr und lernen dabei unterschiedliche Rituale kennen. Viele Familienrituale werden Sie dabei wiederfinden oder auch neue entdecken.

Kursnummer:	<b>FA-2014-2-04</b>
Leitung:	Bartel, Dorothea & Eisensteck, Beate
Zeit:	Samstag, 15:00-17:00 Uhr
Termin:	11.10.2014
Kursort:	Alten- und Pflegeheim der Stadt Ludwigshafen
Kurskosten:	23,00 EUR

### Paula und Lotta erleben Weihnachten

Für Familien mit Kindern jeden Alters

Advent und Weihnachten - das bedeutet für Paula und Lotta Lieder singen und Plätzchen backen, Geschichten erzählen und Sterne basteln, kurzum: eine Fülle von Aktivitäten, die auf das große Fest der Christen und das Wunder der heiligen Nacht einstimmen.

Paula und Lotta erleben zu Beginn der Adventszeit, wie man auch auf andere Art spannend und abwechslungsreich diesen Zeitraum gestaltet.

Kursnummer:	<b>FA-2014-2-05</b>
Leitung:	Bartel, Dorothea & Eisensteck, Beate
Zeit:	Samstag, 15:00-18:00 Uhr
Termin:	29.11.2014
Kursort:	Alten- und Pflegeheim der Stadt Ludwigshafen
Kurskosten:	23,00 EUR

# OFFENE KURSANGEBOTE KINDER UND JUGENDLICHE



*Kinder wachsen heran und die Schritte in die Welt werden immer größer.*

Mit unseren Kursangeboten ohne Eltern unterstützen wir Kinder in ihrer Selbstständigkeit und beim Großwerden. Wir helfen ihnen, die eigene Kreativität zu entdecken, Freude bei der Musik zu erleben oder herauszufinden: Was macht mir Spaß, was weniger?

Durch das neue Betreuungsgesetz und Ganztagschulen haben Kinder weniger freie Zeit für weitere Aktivitäten außerhalb der Familie, Kindergarten und Schule. Aus diesem Grund stellen wir unsere Angebote für Kinder und Jugendliche auf offene Kursangebote um.

## **Was verstehen wir darunter?**

- Die offenen Angebote finden einmal pro Monat zu aktuellen und jahreszeitlichen Anlässen statt.
- Sie sind offen für alle Kinder gemäss der ausgeschriebenen Altersgruppen.
- Die Ausschreibungen für die offenen Kursangebote finden Sie immer aktuell auf unserem Blog und Facebook.
- Direkte und auch kurzfristige Anmeldung ist über die Kursleitung möglich.
- Keine Kursgebühren, um Spenden wird gebeten (Selbsteinschätzung).

## OFFENE KURSANGEBOTE KINDER UND JUGENDLICHE

### Lust auf Töpfern?

Familie in Bewegung e. V. bietet in Kooperation mit der Ludwig-Wolker-Freizeitstätte einen Töpferkurs für Kinder (Grundschulalter) an.

Kurleitung: Gerdi Hoecker  
Kurstermine: 14.10-09.12.2014  
(kein Kurs in den Herbstferien)  
Kursort: Ludwig-Wolker-Freizeitstätte  
Karl-Krämer-Str. 6  
67061 Ludwigshafen

#### Nähere Informationen und Anmeldung:

Ludwig-Wolker-Freizeitstätte  
Andreas Massion  
Telefon 0621/567050

## Geschenk-Gutschein

**FaBeLu®**  
GEMEINSAM  
**WACHSEN**

und/oder



zur Geburt

**Gesprächskreis für Erwachsene  
zum Erfahrungsaustausch**

**Kreativkurs  
zum Inspirieren**

*Die Möglichkeiten und  
Gelegenheiten sind vielfältig,  
verschenken Sie doch einfach  
mal einen Kurs bei*

**Familie in Bewegung e.V.**



**FaBeLu®**  
Familienpädagogische  
Begegnung, Begleitung & Beratung  
Ludwigshafen



# ELTERNBILDUNG

Im Bereich **Elternbildung** bieten wir Themenabende orientiert an den Themen unserer Teilnehmer sowie die Gesprächsreihe „Eltern im Gespräch“ an. Dort haben Sie die Möglichkeit, sich ausführlicher mit ausgesuchten Erziehungsthemen zu beschäftigen. Diese finden Sie auf den nachfolgenden Seiten.



# ERWACHSENENBILDUNG

Familie in Bewegung e.V. hat es sich selbst zur Aufgabe gemacht, den Blick nicht ausschließlich auf die Entwicklung und Erziehung der Kinder zu richten, sondern sich auch den Paar-, Persönlichkeits- und Familienfragen zu stellen. Dadurch können Eltern in ihrer Gesamtpersönlichkeit wachsen und sich gestärkt der Herausforderung des Erziehungsalltags stellen. Starke Eltern erziehen starke Kinder!



Einige Kursangebote (wie Kreativwerkstätten, Persönlichkeitsentwicklung) haben ab sofort eine „**neue Aufmachung**“.

## Was verstehen wir darunter?

- Kurzfristige Werbung erfolgt über Facebook, Blog, Zeitung und in unseren fortlaufenden Kursen.
- Direkte und auch kurzfristige Anmeldung ist über die Kursleitung möglich.
- Keine Kursgebühren, um Spenden wird gebeten (Selbsteinschätzung).

### Eltern im Gespräch

(In Kooperation mit: Evangelische Stadtmission Ludwigshafen)

Die Entwicklung eines Kindes verfolgen Eltern mit Freude, doch oft auch mit Ratlosigkeit.

Warum hat mein Kind Wutanfälle? Warum verhält es sich wie ein Tyrann? Warum wird es nicht sauber? Warum streiten Geschwister? Stecken dahinter Erziehungsfehler? Oder stimmt mit dem Kind etwas nicht? Wie unterstütze ich mein Kind in seiner natürlichen Entwicklung? Wie setze ich Grenzen?

In unserer Gesprächsreihe „Eltern im Gespräch“ können Sie diese Erziehungsfragen stellen. Wir lernen den Sinn hinter dem kindlichen Verhalten verstehen und erarbeiten gemeinsam mit der Gruppe Impulse und Anregungen zum Weiterdenken und Ausprobieren.

Kursnummer: **EB-2014-2-01**  
Leitung: Eisensteck, Beate  
Zeit: Mittwoch, 19:30-21:30 Uhr  
Termin: 03.09.2014  
Kursort: Evangelische Stadtmission Ludwigshafen  
Kurskosten: 8,00 EUR

### Familien brauchen Rituale

(In Kooperation mit: Evangelische Stadtmission Ludwigshafen)

Jede Familie kennt bestimmte Rituale und Bräuche. Sie begegnen uns immer wieder: das Vorlesen der Gute-Nacht-Geschichte, das Ausblasen der Geburtstagskerze usw. Auch im Laufe des Jahres und in schwierigen Zeiten sind Rituale wichtige Momente des Innehaltens.

An diesem Abend erfahren wir, warum Rituale besonders für Kinder wichtig sind. Wir öffnen unsere Schatztruhe, in der wir all die Rituale hineingelegt haben, die wir in unseren Gruppen und in unseren eigenen Familien praktizieren. Viele eigene Familienrituale werden Sie dabei wiederfinden und neue entdecken. Vielleicht entsteht auch aus einer Idee, die sie an diesem Abend kennenlernen, ein ganz neues Ritual in Ihrer Familie. Denn stimmig werden die Rituale dann, wenn sie zu uns passen.

Kursnummer: **EB-2014-2-02**  
Leitung: Eisensteck, Beate  
Zeit: Mittwoch, 19:30-21:30 Uhr  
Termin: 01.10.2014  
Kursort: Evangelische Stadtmission Ludwigshafen  
Kurskosten: 13,00 EUR

### Kindern Mut machen

Umgang mit schüchternen und ängstlichen Kindern

(In Kooperation mit: Evangelische Stadtmission Ludwigshafen)

Wo ist Schüchternheit bzw. Ängstlichkeit in der kindlichen Entwicklung „normal“ oder sogar wichtig? Wie geht man als Eltern damit um?

Welche Formen der Unterstützung gibt es und welche passen für das eigene Kind? Wie können Eltern ihren Kindern helfen, selbstbewusster und mutiger zu werden? An diesem Abend beschäftigen wir uns mit den stillen, „unauffälligen“ Kindern. Eltern erhalten durch lebendiges Lernen Impulse und Anregungen für einen entspannten Umgang mit diesem Thema in der Familie.

Kursnummer: **EB-2014-2-03**

Leitung: Bartel, Dorothea

Zeit: Montag, 19:30-21:30 Uhr

Termin: 10.11.2014

Kursort: Evangelische Stadtmission Ludwigshafen

Kurskosten: 13,00 EUR

---

### Rückenschule für Erwachsene

(In Kooperation mit: Protestantische Kirchengemeinde Pauluskirche)

Das muskuläre Gleichgewicht wird durch Heben und Tragen im Alltag stark gefordert. Um nicht in eine körperliche Überforderung zu geraten, bieten wir eine Rückenschule für ihre speziellen Bedürfnisse an. Ziel des Kurses ist es, mehr Bewusstheit für rückschonendes Verhalten im Familienalltag zu erlangen. Rücken-, Bauch-, Beckenboden- und Beinmuskelkräftigung, Dehnung und Entspannungsübungen lassen das Gespür für die eigene Gesundheit und das eigene Wohlbefinden wachsen.

**ACHTUNG!** Bei erfolgreicher Teilnahme wird von der Kursleiterin, die anerkannte Rückenschultrainerin ist, eine Kursbestätigung vergeben, die zur Abrechnung einer Präventionsmaßnahme bei der Krankenkasse vorgelegt werden kann.

Kursnummer: **EB-2014-2-04**

Leitung: Wagner, Sabine

Zeit: Freitag, 09:30-10:30 Uhr

Beginn: 12.09.2014, 10-mal bis 05.12.2014

Kursort: Pauluskirche Eichbaum

Kurskosten: 124,00 EUR

### Schmecken soll's - Kinderernährung in der Familie

Für Eltern von 1- bis 6-jährigen Kindern

(In Kooperation mit: AOK)

Wissen Sie auch nicht mehr, was Sie für Ihr Kind kochen sollen? Wie Sie sich von den endlosen Diskussionen ums Essen befreien, verrät die Ernährungsberaterin in diesem Vortrag. Weiterhin gibt die Expertin Hilfen zur Ernährungserziehung und Tipps, wie doch mal etwas Gesundes auf den Tisch kommen kann. Am zweiten Abend erleben wir die praktische Umsetzung bei einem Kochabend. Am liebsten Nudeln oder Pommes Frites - wenn es nach den Wünschen unserer Kinder geht, wäre der Speiseplan sehr einseitig. Wie Sie es dennoch schaffen, Ihr Kind abwechslungsreich und vollwertig zu ernähren, zeigt Ihnen die AOK-Ernährungsberaterin Silke Thiele an diesem Kochabend.

Es werden schmackhafte Dips, eventuell Wraps oder herzhafte Waffeln und ein kindgerechtes Fischgericht zubereitet. Weiterhin werden fleischlose, vollwertige und gleichzeitig schnelle Gerichte für Kinder, bei denen das Gemüse etwas versteckt ist, ausprobiert.

Kursnummer: **EB-2014-2-05**  
Leitung: Thiele, Silke  
Termine: Mittwoch, 05.11.2014, 19:30-21:00 Uhr  
Mittwoch, 12.11.2014, 18:00-21:00 Uhr  
Kursort: AOK-Lehrküche (4. OG)  
Kurskosten: 12,00 EUR



### Prima Klima -

### Düfte begleiten uns durch die Erkältungszeit

(In Kooperation mit: Evangelische Stadtmission Ludwigshafen)

Düfte beeinflussen unser Leben. Reine ätherische Öle können emotionale und körperliche Auswirkungen haben und somit helfen, Ausgleich bzw. Balance zu finden. Schnuppern und erleben Sie, wie und welche ätherischen Öle uns in der Erkältungszeit helfen können.

Für zu Hause dürfen Sie sich Ihr eigenes Produkt herstellen.

Kursnummer: **EB-2014-2-06**  
Leitung: Hädeke, Sabine  
Zeit: Dienstag, 19:30-21:30 Uhr  
Termin: 07.10.2014  
Kursort: Evangelische Stadtmission Ludwigshafen  
Kurskosten: 13,00 EUR

### Gesunde Zähne von Anfang an

Informationsveranstaltung für interessierte Eltern mit Kinder von 0 - 2 Jahren

Jedes Kind hat von Geburt an die Chance auf naturgesunde, kariesfreie Zähne. Spätestens beim Durchbruch des ersten Zahnes treten meist sehr viele Fragen auf:

- Wie pflege ich die Milchzähne richtig?
- Ab wann erster Zahnarztbesuch?
- Schnuller und Trinkflasche?



An diesem Abend haben Eltern die Möglichkeit, kompetente Antworten auf diese Fragen zu erhalten. Wie oft hat man zum Beispiel vergessen, beim Zahnarztbesuch etwas genau zu erfragen. Oder man braucht einen Tipp, um den Kindern das Zähneputzen „schmackhaft“ zu machen. Natürlich erhalten die Eltern auch Informationen über zahngesunde Ernährung, Fluoride, Zahnfehlstellungen, Kariesentstehung und Kariesvermeidung.

Termin: 16.09.2014

Uhrzeit: 20:00 Uhr

Kursort: Ludwig-Wolker-Freizeitstätte, Karl-Krämer-Str. 6, Ludwigshafen

Kursleitung: Jessica Röpke,  
Landesarbeitsgemeinschaft Jugendzahnpflege (LAGZ)

**Der Abend ist kostenlos. Kommen Sie einfach vorbei!**

### Gesund und lecker - Was Babys gerne essen

(Kooperationsangebot von FaBeLu® mit der AOK Ludwigshafen)



Wann beginne ich mit der Nahrungsumstellung?

Wie steige ich mit meinem Kind in die Beikost ein?

Welcher Brei kommt wann?

Selbst kochen oder Gläschen kaufen?

Kursort: AOK, Kurfürstenstraße 11, 67061 Ludwigshafen

Termin: Dienstag, 08.10.2014

Uhrzeit: 20:00 - 21:30 Uhr

Kursleitung: Silke Thiele, Diplom-Oecotrophologin, AOK

Anmeldung: AOK Ludwigshafen, Telefon: 0621 / 95303022  
oder [www.aok.de/rps](http://www.aok.de/rps)

Der Abend ist kostenlos.

Anmeldung über die AOK erforderlich



# IN EIGENER SACHE

Danksagung  
Kursanmeldung  
Allgemeine Geschäftsbedingungen  
Unterstützen Sie unsere Arbeit  
Beitrittserklärung  
Kursleiter  
Kursorte

# Familie in Bewegung e.V. sagt Danke!

*Wir sind zufrieden,  
glücklich und stolz, dass wir mit  
unserem Familienkursangebot auch im letzten Halbjahr so viele Familien erreichen  
und begleiten konnten. Doch ohne das Zusammenwirken von ehrenamtlichem  
Einsatz, kleinen und großen finanziellen Beiträgen, Rat und Tat von vielen Menschen,  
die ihre Zeit, Talente, Fähigkeiten und Erfahrungen  
eingebracht haben, wäre das alles nicht  
möglich gewesen!*

**Wir sagen an dieser Stelle ganz herzlich**

# Danke ...

... für die Geldspenden von:

**BASF SE**

**Sparkasse Vorderpfalz**

**Soroptimisten Speyer**

**Lions Kurpfalz**

... den **vielen Helfern**, die uns beim Um-  
und Einzug in unsere neuen  
Räumlichkeiten in vielfältiger Art und  
Weise unterstützt haben.

... **Denise Straßburg**, die den Aufbau  
unserer neuen Büromöbel  
übernommen hat.

... **Siegfried Böhn** für das Vertrauen  
in unsere praxisorientierte  
Eltern-Kind-Arbeit und sein  
nachhaltiges Bemühen uns in  
unserer Arbeit zu unterstützen.





## KURSANMELDUNG

Ich melde mich verbindlich unter Anerkennung der AGB's des Vereins zu folgenden Kursen an:

Kurs-Nr.	Titel	Kursgebühr	Kinder

Vor- und Nachname: \_\_\_\_\_

Name des Kindes: \_\_\_\_\_

Straße: \_\_\_\_\_

PLZ Ort: \_\_\_\_\_

Telefon: \_\_\_\_\_

Mail: \_\_\_\_\_

\_\_\_\_\_ Datum, Ort

\_\_\_\_\_ Unterschrift

Ich ermächtige den Verein Familie in Bewegung e.V. von folgendem Konto die Kursgebühr für die oben genannten Kurse einzuziehen:

Kontoinhaber: \_\_\_\_\_

Bank: \_\_\_\_\_

IBAN: \_\_\_\_\_ BIC: \_\_\_\_\_

\_\_\_\_\_ Datum, Ort

\_\_\_\_\_ Unterschrift Kontoinhaber

**Hinweis:** Sie können sich zu unseren Kursen direkt im Internet unter **[www.familie-in-bewegung.de](http://www.familie-in-bewegung.de)** anmelden (*geht am schnellsten!*) oder  
per Mail: **[anmeldung@familie-in-bewegung.de](mailto:anmeldung@familie-in-bewegung.de)**  
per Telefon: Tel. 0621 95341104 · Telefonzeiten: Montag 14.00 - 16.00 Uhr



# ALLGEMEINE GESCHÄFTSBEDINGUNGEN

## Anmeldung

Eine Anmeldung ist zu allen Veranstaltungen erforderlich und verbindlich. Mit der Anmeldung werden diese allgemeinen Teilnahme- und Geschäftsbedingungen Vertragsbestandteil. Sie haben die Möglichkeit, sich schriftlich (per Mail, per Internet) oder telefonisch anzumelden. Wir versenden keine Anmeldebestätigungen. Informieren Sie sich vor Kursbeginn über unsere Online-Abfrage unter <http://www.familie-in-bewegung.de/kursprogramm/kursauskunft.html> über den Status Ihrer Anmeldung oder telefonisch zu den Telefonzeiten. Geschwisterkinder ab einem Jahr bzw. Zwillinge zahlen die halbe Kursgebühr.

## Bezahlung

Die Kursgebühr wird frühestens drei Wochen vor Kursbeginn fällig. Die Bezahlung erfolgt in der Regel durch Bankeinzug. Überweisungen haben fristgerecht auf unser Geschäftskonto bei der Sparkasse Vorderpfalz, IBAN: DE72545500100191626381, BIC: LUHSDE6AXXX zu erfolgen.

## Gebühren

sind im Programm ausgeschrieben. Im Falle einer durch den Teilnehmer verschuldeten Rückbuchung bei Bankeinzug, entsteht eine zusätzliche Bearbeitungsgebühr in Höhe von 5,- Euro (Verwaltungskosten + Rücklastgebühr der Bank).

## Zustandekommen eines Kurses

Alle Kurse werden nur bei genügender Teilnehmerzahl durchgeführt. In begründeten Ausnahmefällen können Kurse auch mit weniger TeilnehmerInnen durchgeführt werden. In diesen Fällen behalten wir uns eine Erhöhung der Kursgebühr vor. Sollten Sie mit der Erhöhung nicht einverstanden sein, haben Sie die Möglichkeit, innerhalb von sieben Tagen von dem Kurs zurückzutreten. Bei Nichtzustandekommen eines Kurses werden Sie informiert und die Kursgebühr wird Ihnen zurückerstattet.

## Abmeldung

Ein Rücktritt ist bis zu zehn Tagen vor Kursbeginn möglich. Die Kursgebühr entfällt, wir berechnen aber eine Verwaltungsgebühr von 4,- Euro. Bei späterer Abmeldung berechnen wir die volle Kursgebühr – es sei denn, Sie finden eine Ersatzperson. Sollten Sie ohne fristgerechte Abmeldung fernbleiben, so sind Sie zur Zahlung der Kursgebühren und der anfallenden Materialkosten verpflichtet. Gebühren für einzelne Kursabschnitte können grundsätzlich nicht erstattet werden, auch nicht bei einer Änderung der Kursleitung.

## Haftung

Für Unfälle während der Kurse oder auf dem Weg vom und zum Kursort sowie für den Verlust oder die Beschädigung von Gegenständen aller Art übernimmt der Verein gegenüber den Teilnehmern keinerlei Haftung.

## Datenschutz

Alle Angaben, die uns im Zusammenhang mit den Kursen gemacht werden, wie Adresse, Bankverbindung etc. werden von uns gespeichert und nur zur Abwicklung der Kurse verwendet. Dem Datenschutz gemäß §8 LDSG wird Rechnung getragen.

## Teilnichtigkeit

Sollten einzelne Bestimmungen nichtig, unwirksam oder anfechtbar sein oder werden, so bleiben die übrigen Bestimmungen unberührt und sind dann so auszulegen bzw. zu ergänzen, dass der beabsichtigte Zweck in rechtlich zulässiger Weise möglichst genau erreicht wird. Das gilt auch für evtl. ergänzungsbedürftige Lücken. *Stand: 01.05.2014*

# **Familie in Bewegung e.V.**

**Ist ein gemeinnütziger Verein.**

**Wir erhalten weder finanzielle Zuschüsse  
noch materielle Hilfestellungen.**

Alles was bisher geleistet wurde, ist größtenteils ehrenamtlich und in unserer Freizeit geschehen - weil uns Familienbildung wichtig ist.

Damit wir diese Arbeit für Sie leisten können, sind wir auch auf Ihre finanzielle Unterstützung angewiesen, denn wir wollen nicht alle Kosten auf die Kursgebühr umlegen, um jedem die Teilnahme an unseren Kursen zu ermöglichen.

Es entstehen uns Kosten für Kursverwaltung (Telefon, Internet, Banking), Arbeitsmaterialien, Raummiete, Informationsmaterial etc. oder auch für das Drucken und Versenden dieses Kursprogramms, das Sie - kostenlos - in Händen halten.

Indem Sie Mitglied werden und/oder uns eine Spende zukommen lassen (steuerlich absetzbar), unterstützen Sie unsere Arbeit.

Nutzen Sie das beiliegende Beitrittsformular und werden Sie Mitglied.

***Vielen Dank!***

**Unser Spendenkonto:**

**Familie in Bewegung e.V.**

**Sparkasse Vorderpfalz**

**IBAN: DE36545500100191067339**

**BIC: LUHSDE6AXXX**

Spenden sind nach §10b des Einkommensteuergesetzes absetzbar.

Spendenquittungen werden auf Wunsch am Jahresende ausgestellt.

# BEITRITTSERKLÄRUNG

Hiermit erkläre ich meinen Beitritt zum Verein **Familie in Bewegung e.V.**

Name: \_\_\_\_\_

Vorname: \_\_\_\_\_

Geburtsdatum: \_\_\_\_\_

Beruf (freiwillig): \_\_\_\_\_

Straße: \_\_\_\_\_

PLZ Wohnort: \_\_\_\_\_

Telefon: \_\_\_\_\_

Mail-Adresse: \_\_\_\_\_

## Die Satzung des Vereins

☐ lese ich im Internet unter [www.familie-in-bewegung.de](http://www.familie-in-bewegung.de) nach (spart uns Kosten).

☐ möchte ich per Post zu gesendet bekommen, da ich keinen Internetzugang habe.

## Die Einladung zur Mitgliederversammlung sowie Informationen des Vereins

☐ können mir per Email zugeschickt werden (spart uns Kosten).

☐ müssen mir per Post zugeschickt werden, da ich keine E-Mail-Adresse habe.

## Ich ermächtige den Verein Familie in Bewegung e.V.

☐ 20,-- EUR Mitgliedsbeitrag pro Jahr (Mindestbeitrag)

☐ 50,-- EUR Netzwerk-Mitgliedsbeitrag pro Jahr

☐ \_\_\_\_\_ EUR Mitgliedsbeitrag pro Jahr (freiwillig)

☐ \_\_\_\_\_ EUR Spende (einmalig)

durch Bankeinzug, bis auf Widerruf, von folgendem Konto einzuziehen:

Kontoinhaber: \_\_\_\_\_

Bank: \_\_\_\_\_

IBAN + BIC: \_\_\_\_\_

\_\_\_\_\_  
Datum, Ort

\_\_\_\_\_  
Unterschrift

Spenden sind nach §10b des Einkommensteuergesetzes absetzbar.  
Spendenquittungen werden auf Wunsch am Jahresende ausgestellt.



## **Bartel, Dorothea**

Erzieherin  
PEKiP-Kursleiterin  
Systemischer Elterncoach  
Marte Meo-Therapeutin

## **Eisensteck, Beate**

Familienpädagogin  
Systemischer Elterncoach  
Marte Meo-Therapeutin

## **Gabauer, Alexandra**

Familienpädagogin  
Erzieherin i. A.

## **Grieshaber, Josefa**

Kräuterpädagogin

## **Hädeke, Sabine**

Aromaberaterin  
Schauwerbegestalterin  
Primavera Aromaexpertin

## **Kahne-Valencia, Andrea**

Handarbeitslehrerin  
New Artik-Schmuckgestaltung

## **Koch-Rumpf, Tamara**

Kommunikationswissenschaftlerin  
Kursleiterin Kreativbereich

## **Katrin List**

Erzieherin  
Staatlich geprüfte Modopädin

## **Letsch, Iris**

Familienpädagogin  
Paarberaterin  
TZI-Leiter (Diplom)  
Marte Meo-Praktikerin  
PME-Trainerin

## **Nicklas, Dominique**

Dipl. Pädagogin  
PEKiP-Kursleiterin

## **Novak, Katrin**

Kursleiterin Musikbereich

## **Ringeisen, Susanne**

Systemische Beraterin  
Krankenschwester Palliative Care

## **Roth, Alexandra**

Dipl. Sozialpädagogin  
PEKiP-Kursleiterin  
Systemischer Elterncoach

## **Thiele, Silke**

Ernährungsberaterin  
Oecotrophologin

## **Wagner, Sabine**

Physiotherapeutin  
Rückenschulleiterin  
Klangschalenmasseurin  
Yogalehrerin

### **Alte TSG-Turnhalle**

Eschenbachstraße 85  
67063 Ludwigshafen

### **Alten- und Pflegeheim der Stadt Ludwigshafen**

Luitpoldstraße 148  
67063 Ludwigshafen

### **Anpfiff ins Leben e. V.**

Abteistraße 52  
67059 Ludwigshafen

### **AOK-Lehrküche (4. OG)**

Kurfürstenstraße 11  
67061 Ludwigshafen

### **Ev. Stadtmission**

Lagerhausstraße 123  
67061 Ludwigshafen

### **Praxis Dr. Stefanie Winnewisser**

Goerdelerplatz 16  
67063 Ludwigshafen

### **Kindergarten Sonnenblume der Lebenshilfe Ludwigshafen**

Rheinhorststraße 38  
67071 Ludwigshafen

### **Ludwig-Wolker-Freizeitstätte**

Karl-Krämer-Straße 6  
67061 Ludwigshafen

### **Pauluskirche Eichbaum**

Luitpoldstraße 45  
67063 Ludwigshafen

### **St. Marienkrankenhaus**

Salzburger Straße 15  
67067 Ludwigshafen

### **Stadtklinik Frankenthal**

Elsa-Brandström-Straße 1  
67227 Frankenthal

### **Wilhelm-Hack-Museum**

Berliner Straße 23  
67059 Ludwigshafen